

Dom AUKCYJNY  
**DNA**

GALERIA  
**DNA**

# 48

## Aukcja Sztuki Współczesnej IMPULS

**Dom Aukcyjny DNA  
zaprasza!**

**Sobota, 29 września 2018,  
godz. 17<sup>00</sup>**

**Hala Targowa (I piętro) ul. Piaskowa 17  
Wrocław**

**Licytowanych będzie 30 starannie  
wybranych prac artystów młodego  
pokolenia. Cena wywoławcza każdej  
z prac 700 zł**

**Zainteresowanych udziałem w aukcji  
prosimy o wypełnienie formularza  
na stronie [www.da.dnagallery.pl](http://www.da.dnagallery.pl)**

**Jankiewicz Łukasz  
Ostatnie spotkanie**

Szanowni Państwo,

z przyjemnością prezentuję katalog **48. Aukcji Sztuki Współczesnej IMPULS**, która odbędzie się 29 września 2018 roku we Wrocławiu.

Podczas aukcji przedstawimy Państwu zarówno obrazy uznanych polskich artystów, jak i prace bardzo młodych twórców, którzy dopiero wchodzą na rynek sztuki. Jesteśmy przekonani, że jakość i oryginalność zaprezentowanych dzieł przykuje uwagę koneserów piękna, którzy będą mogli znaleźć coś wyjątkowego dla siebie.

Wybraliśmy dla Państwa 30 unikalnych dzieł, których cena wywoławcza to jak zwykle 700 lub 1000 zł. Zapraszam do wnikliwego zapoznania się z katalogiem oraz pracami na żywo.

Bardzo zachęcam wszystkich wrocławian i gości miasta do udziału w aukcji. Jednocześnie ogromnie dziękuję wszystkim Przyjaciołom i Mecenansom, którzy wspierają działalność naszego Domu Aukcyjnego DNA.

**Do zobaczenia**

w sobotę 29 września 2018 r. o godzinie 17:00

Hala Targowa, I piętro, ul. Piaskowa 17

Wrocław





1

### OCZY CZERWONE

80/80 cm /2016

Technika: mieszana na płótnie/120x100cm

Sygnatura: opis na odwrocie



#### Marcin Painta

(1983, Tarnowskie Góry, ukończył studia na wydziale Wychowania Artystycznego Akademii im. Jana Długosza w Częstochowie)

W tym chaosie jest metoda! Przyciąga wzrok, kokietuje, nie daje o sobie zapomnieć. IMPULS do reakcji, dynamika, oryginalność. Nie pozostaniesz obojętny...



2

### DZIEWCZYNA Z CZORTEM

100/80 cm /2016

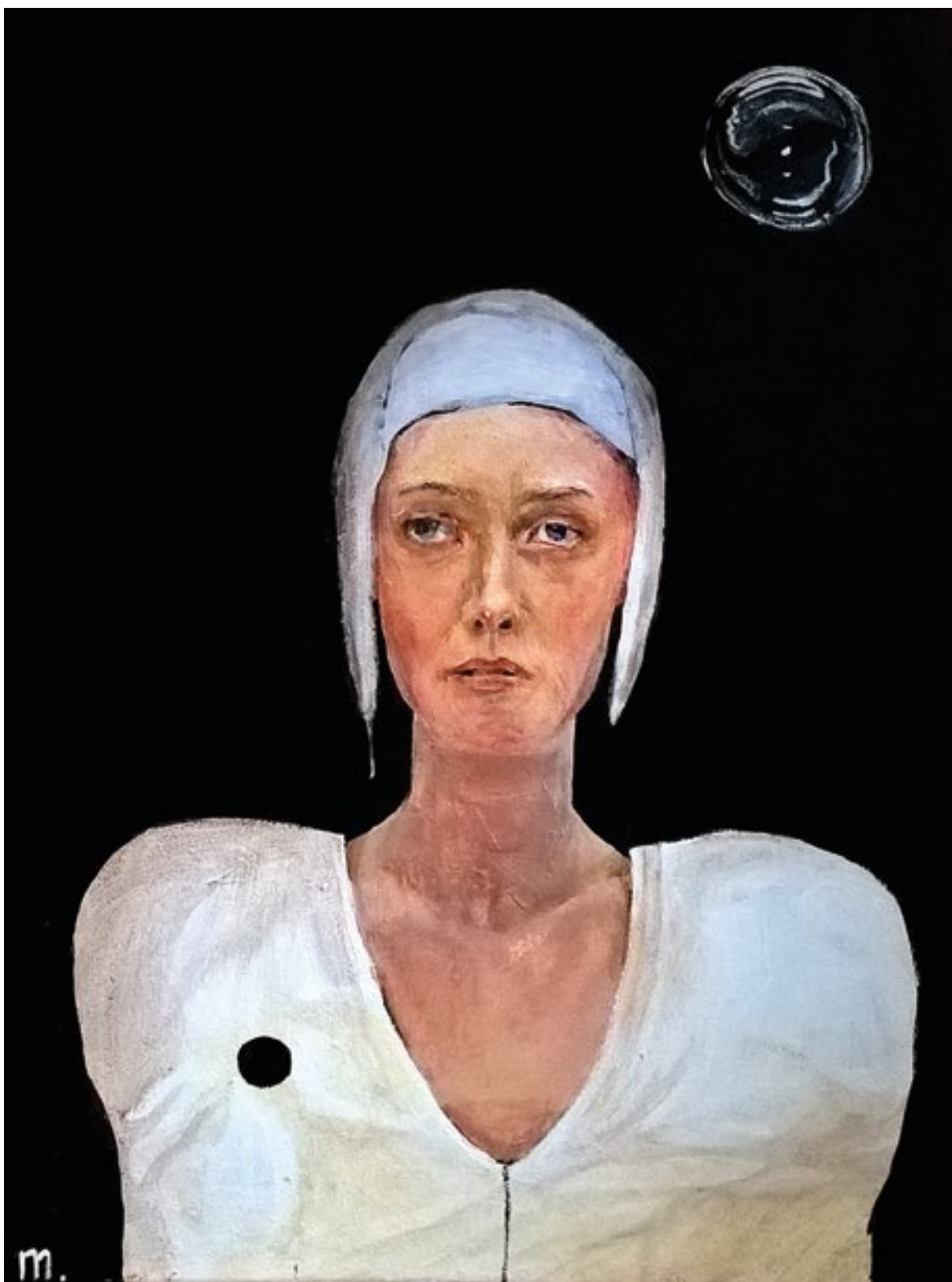
Technika: akryl i olej wodorozcieńczalny na płótnie

Sygnatura: z przodu w prawym dolnym rogu



**Maciej Cieśla**  
(1988, Szczecin, ASP)

Surrealizm, niepokój, nieokreślony lęk, a zarazem czystość przekazu.  
Symbolizm, który wydobywa nasze lęki, marzenia, niespełnione obietnice.



3

**MOTYLEK**

60/50 cm /2016

Technika: akryl na płótnie

Sygnatura: z przodu, lewy dolny róg



**Magdalena Makowska**

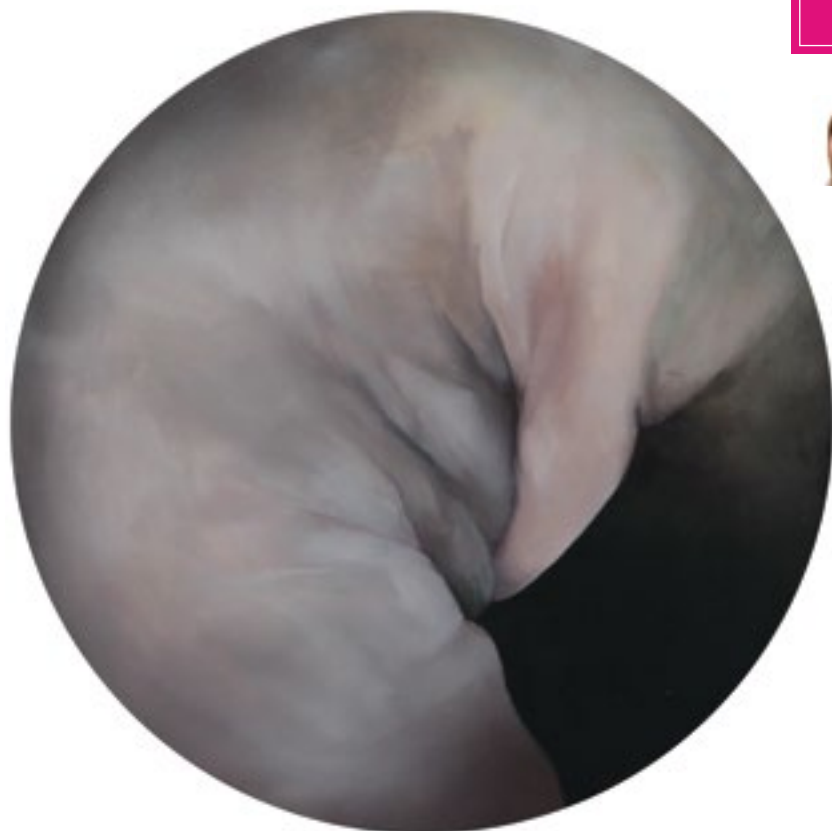
(1986, Brzeg, absolwentka Opolskiego Instytutu Sztuki)

Jedno spojrzenie może powiedzieć więcej, niż tysiąc słów. Mimika twarzy to mapa ludzkich zachowań, a każde drgnienie może stać się impulsem pomagającym zajrzeć w głąb duszy... Czy to nostalgia, nadzieja, czy obojętność?! Zdecyduj sam!

4

**FAŁD**

Średnica 70 cm /2016  
 Technika: olej na płótnie  
 Sygnatura: na odwrocie

**Sonia Serafin**

(1992, Ostrzeszów, ASP Wrocław)

Ciało. Tak piękne, tak ludzkie, tak niedostępne...  
 Wąski kadr przeniesiony na większy format.

Poszukaj analogii, przyjrzyj się uważnie, porównaj  
 swoją wizję z fizycznością!

**Piotr Smogór**

(1975, Ząbkowice Śląskie,  
 Państwowe Ognisko Artystyczne  
 im E. Gepperta we Wrocławiu oraz  
 Filozofia na UW,)

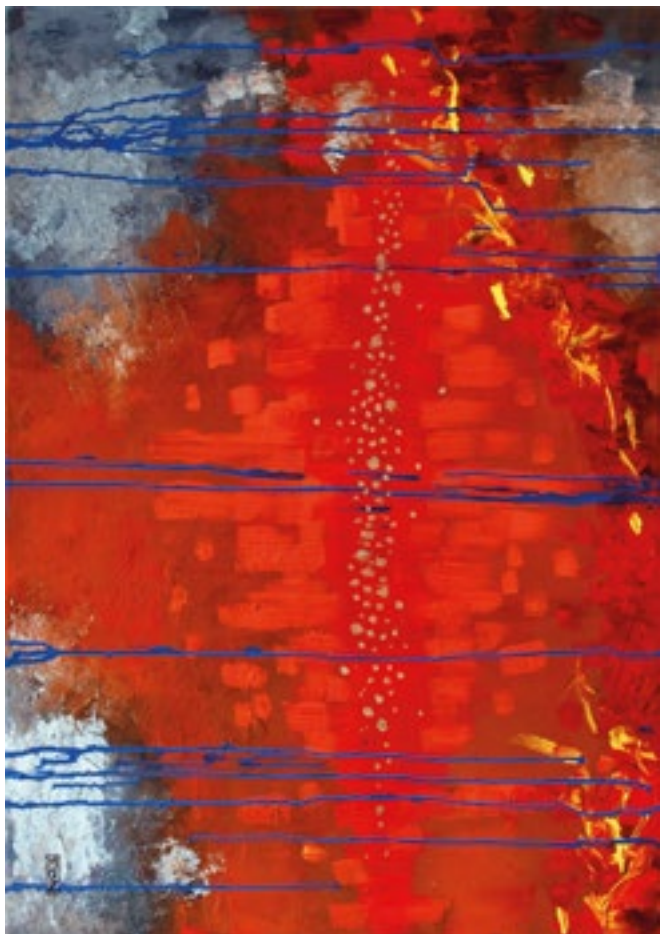
Wciągająca głębia i przenikanie się planów,  
 to tło ukazujące historię ludzkiej  
 cielesności. Nic tu nie jest tym, czym  
 wydawało się na pierwszy rzut oka.  
 Za każdym razem spoglądasz głębiej  
 i głębiej, przekraczając wszystkie bariery...



5

**FIGURATIVE LANDSCAPE 2**

60/80 cm /2016  
 Technika: olej na płótnie  
 Sygnatura: na odwrocie



6

## PŁONAĆ

70/100cm / 2016

Technika: olej na płótnie

Sygnatura: na odwrocie



### Marta Duda-Żarczyńska

(Oleśnica, absolwentka Uniwersytetu Artystycznego w Poznaniu oraz Ogólnokształcącej Szkoły Sztuk Pięknych we Wrocławiu)

Czy to odwieczna walka ognia i wody?! Czy pierwsze oznaki apokalipsy? Czujesz niepokój, a równocześnie odnajdujesz ukojenie. I ten niedosyt...



7

## BEZ TYTUŁU

80/60 cm / 2017

Technika: akryl na płótnie

Sygnatura: brak



### Katarzyna Śmigielska

(1976, Wrocław, ASP Wrocław)

Kobiecość. Zagadka. Piękno. Niewinność z kokieterią, wyzwolenie z tajemnicą, spokój z niecierpliwością... a wszystko to dzieje się w jednej chwili! W zależności od dnia, nastroju, sytuacji. Nie jesteś w stanie tego do końca zrozumieć, ale możesz się zachwycić...



**Julia Weber**  
(1994, Opole, ASP Wrocław)

Miękki łuk, idealnie wygięta kreska, drobinka żywego koloru... wszystko po to, by pokazać zmysłowość kobiecego ciała. Piękno tajemnicy, perfekcja obrazu. A malarstwo to siła koloru!

8

**BODY PARTS**

70/50 cm /2017

Technika: akryl na płótnie

Sygnatura: z przodu, lewy dolny róg





9

**LOTHAR BERFELDE**

140/120 cm / 2014

Technika: olej na płótnie

Sygnatura: na odwrocie



**Grażyna Małkiewicz**

(1987, Wrocław, Państwowe Pomaturalne Studium Kształcenia Animatorów Kultury i Bibliotekarzy kierunek: Arteterapia, ASP we Wrocławiu)

Ta niszczycielska siła to nie dzieło przypadku. To nie igranie z własną tożsamością. Ten portret to pewna historia - wsłuchaj się w nią, spójrz głębiej i spróbuj poszukać odpowiedzi na niezadane wprost pytanie...



**Magdalena Serwin**  
(1983, Jastrzębie-Zdrój, PWSZ  
w Raciborzu)

Nie przeczekuj burzy, lecz naucz się  
tańczyć w deszczu! Żyj chwilą, ciesz się  
każdym krokiem i delectuj ciepłą  
bliskością. A może widzisz to inaczej...?!

10

**KUMPLE**

60/80 cm / 2016

Technika: olej na płótnie

Sygnatura: z przodu, prawy dolny róg

11

**KAWIARNIA ULICZNA**

90/60 cm / 2016

Technika: olej na płótnie

Sygnatura: z przodu, prawy dolny róg



**Michał Jędrzak**  
(1955, Kraków, ASP Warszawa)

Pytasz jak? Dlaczego? Po co? Każdy z nas  
zadaje sobie to pytanie, o ileż łatwiej pod  
wpływem IMPULSU. Nie doszukuj się  
prawidłowości, zdaj na podszept serca...





12

### IMAGINE

55/46 cm / 2012

Technika: akryl na płótnie

Sygnatura: z przodu, prawy dolny róg

#### Marzena Bis

(1987, Zamość, Wydział Artystyczny Lublin)

Duma i niedostępność? A może kruchość, subtelność, obawa?! Jaka jest według Ciebie kobieta?! Jedno jest pewne - w jej głowie aż roi się od wielobarwnych myśli i skojarzeń. Masz szansę poznać choć część z nich...



13

### SMAK DOMOWY

65/50 cm / 2010

Technika: akryl na płótnie

Sygnatura: z przodu



#### Jan Wojciech Malik

(1951, Poznań, Uniwersytet Artystyczny w Poznaniu)

Czy sztuka może być zbyt dosłowna? Gdy budzi kontrowersje, przyciąga wzrok, prowokuje. Tam, gdzie szarość miesza się z czerwienią, nie ma miejsca na wątpliwości. Zanurz się w skrajne emocje i miej świadomość, że ten obraz już na zawsze zostanie gdzieś pod powiekami...



14

### ŻAGLÓWKI

70/100 cm / 2016

Technika: akryl na desce

Sygnatura: na odwrocie



### Justyna Hudzik

(1992, Chrzanów, Wydział Artystyczny Cieszyn)

Sielski klimat wakacji zakłócony czymś bliżej nieokreślonym. Czy to dzieło człowieka, czy szaleństwo natury?! Wyrusz w podróż magiczną żaglówką, daj się ponieść fali zaczarowanego jeziora...



15

### ZAPATRZENIE

90/100 cm / 2016

Technika: olej na płótnie

Sygnatura: na odwrocie



### Blanka Dudek

(1983, Opole, doktorantka ASP Kraków)

Lubisz, gdy coś do siebie pozornie nie pasuje? Pociągają cię przeciwieństwa i kontrasty? Może po prostu widzisz więcej i bawi cię gra pozorów? To świetnie, zagraj teraz, masz swój IMPULS!



16

**MIASTO NO 37**

100/120 cm / 2015

Technika: akryl i technika własna na płótnie

Sygnatura: na odwrocie



**Magda Karwowska**

(1986, Ruda Śląska, ASP Kraków)

To, co przenika w głąb, co nakłada się warstwa po warstwie, tworząc codzienność, bywa najpiękniejszą ze sztuk! Pozorny chaos staje się harmonią, a w największym nieładzie znajduje się ukojenie... Nie musisz znać wszystkich odpowiedzi, zdaj się na instynkt.



17

### MROŻNE POPOŁUDNIE

60/80 cm /2017

Technika: olej i srebro płatowe na płótnie

Sygnatura: z przodu oraz na odwrocie podpisem i pieczętą



### Jakub Godziszewski

(1989, Ostrów Wielkopolski, Absolwent Malarstwa oraz Edukacji Artystycznej Uniwersytetu im. Adama Mickiewicza w Poznaniu)

Są gdzieś głęboko w nas miejsca, do których trudno dostać się osobom postronnym. To takie zakamarki duszy, gdzie bywa chłodno i mroczno. Ale nawet zimne światło potrafi w najmniej oczekiwanym momencie wydobyć na powierzchnię bezmiar wrażliwości i tęsknoty... Czy to ten IMPULS?!



18

### W ODDALI VII

80/60 cm /2018

Technika: akryl na płótnie

Sygnatura: w prawym dolnym rogu



### Andrzej Fronczak

(1971, Piekary Śląskie) Zajmuje się malarstwem sztalugowym i rysunkiem. Jego prace były wystawiane na ponad 40 wystawach indywidualnych w Polsce (m.in. w Koszalinie, Słupsku, Włocławku, Warszawie) oraz w ośrodkach polonijnych w Chicago, Detroit i w Paryżu.

Czasem coś musi ulec zniszczeniu, by powstało coś nowego, pięknego, wyjątkowego. A może po prostu musi być dookoła trochę mroku, byśmy bardziej docenili światło?!



19

**OSTATNIE SPOTKANIE**

120/90 cm /2018

Technika: olej na płótnie

Sygnatura: na odwrocie



**Łukasz Jankiewicz**

(1975, Jawor, Architektura Wnętrz, Wyższa Szkoła Humanistyczna, Wrocław)

Miliony niedokończonych myśli, krążących w kobiecych głowach, to nie tylko codzienna inspiracja. To IMPULS, który może stać się początkiem i końcem! Pozorny spokój i chłód, to przecież może być tylko poza, podczas, gdy pod cienką warstwą lodu szaleje namiętność, pasja, ogień...



20

**DAGMARA**

80/60 cm /2014

Technika: olej na płótnie

Sygnatura: prawy dolny róg, opisane na odwrocie



**Agnieszka Nienartowicz**

(1991, Jelenia Góra, ASP Gdańsk)

Prostota każdego gestu daje siłę do wyłapania ulotnej granicy między intymnością tajemnicy, a surowością realizmu. Perfekcja każdego detalu zachęca do niespiesznej, zmysłowej wręcz, kontemplacji...



21

**KRYSTAŁ 2**

100/70 cm /2016

Technika: akryl na płótnie

Sygnatura: z przodu, prawy dolny róg



**Karina Płonka**

(1993, Kalisz, ASP Wrocław)

Soczystość barw zaklęta w misternej formie kryształu, to okazja do zatracenia się w prostej, codziennej radości życia. Dodajmy mu barw!





22

**PO SEZONIE**

70/70 cm / 2018

Technika: akryl na płótnie

Sygnatura: na odwrocie



**Luiza Los-Płaszewska**

(1963, Szczecin, historia sztuki UW)

Wyciszenie i błogość, jaki daje kontakt z naturą, to naturalna potrzeba, której moc warto w sobie pielęgnować.

Emocje nie zawsze muszą krzyczeć, czasem dają o sobie znać niespieszną zadumą i potrzebą samotności.

Boisz się pustki?!  
Niepotrzebnie, bywa najprawdziwiej piękna!



23

**ROZBŁYSKI NAD ATLANTYCKĄ,  
MAROKAŃSKĄ ESSAOUIRĄ**

80x95 cm / 2018

Technika: olej na płótnie

Sygnatura: na odwrocie



**Magdalena Kurek**

(1979, Pińczów, ASP Wrocław, Scenografia na ASP w Krakowie).  
Współpracowała z K. Nazarem i M. Braunem. Scenograf.

Magia chwili uchwycona na zawsze.  
Gdy pokochasz jakieś miejsce,  
podróżujesz do niego drogą, która  
wskazuje ci serce. I za każdym razem  
masz ochotę wyszeptać: „Chwilo, trwaj!”



24

**DYSONANSE**

100/100 cm / 2017

Technika: akryl na płótnie

Sygnatura: na odwrocie



**Agnieszka Stachowska**

(1986, Kościan, WSUS Wydział Artystyczny, Poznań)

Intensywne, energetyczne barwy to sposób na wyrażenie stanu umysłu, towarzyszące chwili. Dzięki temu każda kreska może stać się nośnikiem emocji i IMPULSEM do jakiegoś wewnętrznego przekazu.

**\*the\***



**25**

**CAPTAIN UKRAINE**

120/70 cm/2013

Technika: olej na płótnie

Sygnatura: z przodu w lewym dolnym rogu



**Anna Kushch**

(1988, Dniepropietrowsk, Narodowy Uniwersytet Dniepropietrowski)

Gdy dosłowność spotyka się wpół drogi z bogactwem skojarzeń...

**\*CAPTAIN  
UKRAINE\***



**Piotr Kolanko**  
(1987)

Nastój niepokoju potęguje gra kolorów. Umiejętne podsycenie tych lęków, które w nas drzemają, staje się IMPULSEM do przemyśleń. Chciałbyś się znaleźć w tym pokoju?!

26

**NAS DWÓCH**

100/70 cm / 2011

Technika: olej na płótnie

Sygnatura: na odwrocie

27

**ZMIERZCH**

60/80 cm / 2017

Technika: olej/ collage

Sygnatura: z przodu w lewym górnym rogu oraz na odwrocie



**Piotr Smogór**

(1975, Ząbkowice Śląskie, Państwowe Ognisko Artystyczne im E. Gepperta we Wrocławiu oraz Filozofia na UW,)

Wrażliwość, delikatność, empatia, wyobraźnia... Kadr codzienności, może podszyty lękiem o jutro?





28

**KARY KOŃ Z BIAŁĄ ŁATĄ W GORSZKI**

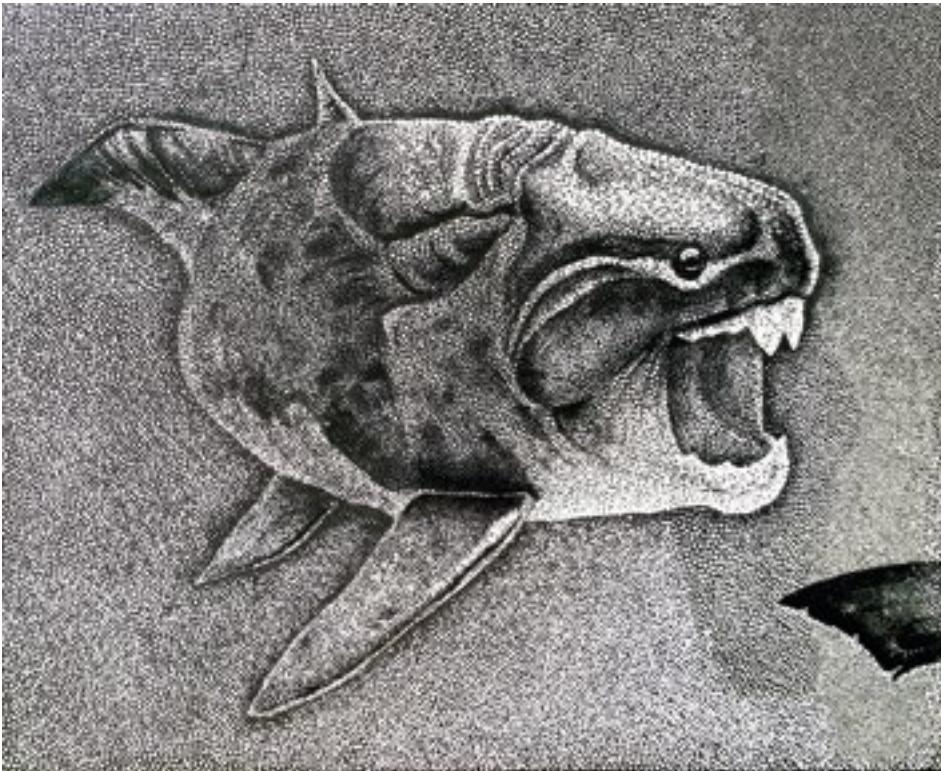
80/100 cm / 2018  
Technika: akryl na płótnie  
Sygnatura: na odwrocie



**Sławomir Danielski**

(1986, Pleszew)

Czy klapki na oczach pozwalają dostrzec, że świat nie jest czarno-biały? Czy będąc więźniem konwenansów, można pozostać wolnym? Czy znajdziesz w sobie IMPULS do zmian?!



29

**ZODIAK 2- PISCES**

60/72 cm / 2018  
Technika: akryl i gesso na płótnie  
Sygnatura: na odwrocie



**Ryszard Rabsztyn**

(1984, Olkusz, ASP Wrocław)

Surowość i precyzja? A może współczesna magia?! Zdecyduj sam, poprzez niespieszne zapatrzenie...



30

**WHOSE IS THE LIPSTICK**

59/80 cm /2018

Technika: akryl na płótnie

Sygnatura: na odwrocie imieniem i nazwiskiem



**Mariusz Drabarek**

(1979 r Mińsk Mazowiecki , pobierał lekcje malarstwa u Pawła Wolańskiego w Warszawie, od 2007 do 2016 roku wystawy indywidualne w Londynie)

Kobiecość w jednej ze swych odsłon, delikatność ust, magia spojrzenia...  
I wszystko to, co podpowie ci wyobraźnia!

1. Przedmiotem aukcji są dzieła sztuki lub inne obiekty kolekcjonerski zgłoszone do sprzedaży przez ich właścicieli. Zgodnie z oświadczeniami powierzone obiekty stanowią ich własność, bądź też mają oni prawa do rozporządzania nimi, a ponadto nie są one objęte jakimkolwiek postępowaniem sądowym i skarbowym.
2. Organizatorem Aukcji jest Dom Aukcyjny DNA prowadzony przez Galerię DNA mieszczącą się przy ul. Piaskowej 17 we Wrocławiu, której właścicielem jest IPW Piotr Wawrzynów wpisany do ewidencji działalności gospodarczej Urzędu Miejskiego Wrocławia pod numerem 211230, posiadający NIP 912 106 44 23
3. Aukcja jest prowadzona zgodnie z polskimi przepisami prawnymi przez osobę upoważnioną zwaną dalej Aukcjonerem.
4. Aukcjoner ma prawo do dowolnego rozdzielania lub łączenia obiektów oraz do ich wycofania z licytacji bez podania przyczyny.
5. Opisy zawarte w katalogu aukcji mogą być uzupełnione lub zmienione przez Aukcjonera lub osobę przez niego wskazaną przed rozpoczęciem licytacji. Dom Aukcyjny DNA zapewnia, że opisy katalogowe obiektów wystawionych na aukcji wykonane zostały w najlepszej wierze z wykorzystaniem doświadczenia i wiedzy fachowej pracowników Domu Aukcyjnego DNA oraz współpracujących ekspertów.
6. Do uczestnictwa w licytacji upoważniają tabliczki z numerami aukcyjnymi, które można otrzymać przy stanowisku rejestracyjnym po wypełnieniu formularza udziału w aukcji. Pracownik Domu Aukcyjnego DNA dokonujący rejestracji ma prawo poprosić o dokument potwierdzający tożsamość osoby rejestrowanej (dowód osobisty, paszport, prawo jazdy). Tabliczkę z numerem aukcyjnym należy zwrócić bezpośrednio po zakończeniu aukcji, a w przypadku zakupu odebrać potwierdzenie zawartych transakcji.
7. Dom Aukcyjny DNA może reprezentować klienta na podstawie „zlecenia licytacji” (formularz dostępny w katalogu, w siedzibie Domu Aukcyjnego DNA oraz na stronie internetowej [www.wda.dnagallery.pl](http://www.wda.dnagallery.pl)). W przypadku zlecenia licytacji z limitem, Dom Aukcyjny DNA dokłada wszelkich starań, by zakupić obiekt w możliwie najniższej cenie. Na podstawie formularza możliwe jest także licytowanie przez telefon.
8. O wysokości postąpienia decyduje Aukcjoner, jednak zwyczajowo nie są one niższe niż 100zł. Zakończenie licytacji obiektu następuje w momencie uderzenia młotkiem przez Aukcjonera i jest równoznaczne z zawarciem umowy kupna – sprzedaży między Domem Aukcyjnym DNA a licytantem, który zaoferował najwyższą kwotę. W razie zaistnienia sporu w trakcie licytacji, Aukcjoner rozstrzyga spór lub ponownie przeprowadza licytację obiektu.
9. Obiekty na aukcji Sztuki Współczesnej mają cenę wywoławczą 700zł i 1000 zł. Jest to zarazem cena minimalna, poniżej której Dom Aukcyjny DNA nie może sprzedać obiektu.
10. Do kwoty wylicytowanej Dom Aukcyjny DNA dolicza opłatę aukcyjną w wysokości 15%. Kwota wylicytowana wraz z opłatą aukcyjną zawiera podatek od towarów i usług VAT. Dom Aukcyjny DNA wystawia faktury VAT marża.
11. Kupujący jest zobowiązany do zapłaty należności za wylicytowane obiekty w dniu aukcji lub w terminie 14 dni od dnia aukcji. Dom Aukcyjny DNA będzie uprawniony do naliczania odsetek ustawowych za okres opóźnienia w zapłacie. Wszystkie transakcje zawierane są w polskich złotych. Dom Aukcyjny DNA przyjmuje następujące formy płatności gotówka, karta lub przelew na rachunek bankowy w III oddziale PKO BP we Wrocławiu o numerze 82 1020 5242 0000 2102 0298 3823.
12. W razie opóźnienia nabywcy w zapłacie, Dom Aukcyjny DNA po bezskutecznym upływie dodatkowo wyznaczonego terminu na zapłatę, może odstąpić od umowy z nabywcą.
13. Własność wylicytowanego obiektu przechodzi na nabywcę z chwilą zapłaty pełnej ceny powiększonej o opłatę aukcyjną. Odbiór wylicytowanych obiektów jest możliwy po dokonaniu pełnej zapłaty.
14. Dom Aukcyjny DNA przypomina, że zgodnie z przepisami: -ustawy z dnia 23 lipca 2003r o ochronie zabytków i opiece nad zabytkami (Dz.U.Nr 162 poz. 1568) - wywóz określonych obiektów poza granice kraju wymaga zgody odpowiednich władz. Ustawy z dnia 21 listopada 1996r, o muzeach (Dz.U. z 1997r Nr5, poz.24, z późn. zm.) - muzea rejestrowane mają prawo pierwokupu zabytków bezpośrednio na aukcji za kwotę wylicytowaną powiększoną o opłatę aukcyjną. Ustawy z dnia 16 listopada 2000 r o przeciwdziałaniu wprowadzaniu do obrotu finansowego wartości majątkowych pochodzących z nielegalnych lub nieujawnionych źródeł oraz o przeciwdziałaniu finansowaniu terroryzmu (Dz.U z 2000r Nr 116, poz. 1216 z późn. zm.) - Dom Aukcyjny DNA jest zobowiązany do zbierania danych osobowych nabywców dokonujących transakcji w kwocie powyżej 15 tysięcy euro.

**TABELA POSTĄPIEŃ na Aukcji Sztuki Współczesnej:**

<b>cena</b>	<b>postąpienie</b>
0 – 2 000	100 zł
2 000 – 5 000	200 zł
5 000 – 10 000	500 zł
10 000 – 30 000	1000 zł
30 000 – 100 000	2 000 zł
100 000 – 500 000	5 000 zł
500 000 – 1 000 000	10 000 zł



## ORGANIZATOR AUKCJI

Dom Aukcyjny DNA  
[www.da.dnagallery.pl](http://www.da.dnagallery.pl)  
[aukcja@dnagallery.pl](mailto:aukcja@dnagallery.pl)

## WYDAWCA KATALOGU:

Galeria Sztuki DNA  
Hala Targowa (I piętro)  
ul. Piaskowa 17, 50-359 Wrocław  
tel. 790 225 790  
[biuro@dnagallery.pl](mailto:biuro@dnagallery.pl)