



6 Aukcja Sztuki Współczesnej

Katalog

WROCŁAWSKI
DOM AUKCYJNY

28 września 2013
godz. 19:00
Wrocław



DNA

Galeria DNA to przestrzeń, w której sztuka i piękno spotykają się w samym sercu Wrocławia.

Po przekroczeniu jej progu, gość zanurza się w nieprzebranej mnogości barw i sam staje się częścią artystycznego świata.

Działalność Gallerii koncentruje się wokół promocji młodych, utalentowanych twórców, którzy dopiero rozpoczynają swoją przygodę ze sztuką. Ich prace z dziedziny malarstwa, rysunku, grafiki, ceramiki, szkła, rzeźby i sutaszu są wyraziste, unikatowe i równie fascynujące co kod DNA, trójwymiarowa spirala inspirowana wyobraźnią.

Galeria zapewnia profesjonalne doradztwo, twórczo odpowiada na potrzeby obcowania z pięknem i wyjątkowością sztuki, zarówno Klientów indywidualnych jak i instytucjonalnych.

Galeria DNA
ul. Powstańców Śląskich 95
Wrocław
tel. 790 225 790
e-mail: biuro@dnagallery.pl

www.dnagallery.pl

Wydawca katalogu:
DNA Gallery

Przygotowanie aukcji i opracowanie katalogu:
Kinga Frankowka, Daria Janur, Adam Radtke

Projekt katalogu:
Anna Sikora

Skład katalogu i prepress:
Iwona Piśmienny-Ścibor

6 Aukcja Sztuki Współczesnej

Galeria DNA
Sky Tower, ul. Powstańców Śląskich, Wrocław

28 września 2013

godz. **19:00**

cena wywoławcza każdej pracy: 500 zł

Wystawa obiektów przedaukcyjnych od **13.09.2013**

Galeria DNA
Sky Tower, I piętro
ul Powstańców Śl. 95, Wrocław

Plan Aukcji:

18:30 – Rejestracja uczestników aukcji

19:00 – Rozpoczęcie aukcji i powitanie gości

19:15 – I część aukcji (licytacja prac od nr katalogowego 1 do 25)

20:30 – Przerwa

20:45 – II część aukcji (licytacja prac od nr katalogowego 26 do 50)

22:00 – Zakończenie aukcji wraz z dopełnieniem formalności związanych z zakupem prac

Możemy nosić chińskie ciuchy,
jeździć czeskimi autami,
patrzeć w japońskie telewizory,
gotować w niemieckich garnkach
hiszpańskie pomidory
i norweskie łososie.
Co do kultury, to jednak
wypadałoby mieć własną.

*Andrzej Sapkowski
pisarz*

Partnerzy:



Szanowni Państwo!

Young Art Attack – Galeria DNA i Wrocławski Dom Aukcyjny uderzeniem młodej sztuki zaczynają jesienny sezon 2013 roku. W Państwa ręce oddajemy katalog 6 Aukcji Sztuki Współczesnej, gdzie prezentujemy pięćdziesiąt starannie wyselekcjonowanych dzieł twórców młodego pokolenia. Znajdą tu Państwo artystów współpracujących z naszym Domem Aukcyjnym od samego początku, jak i zupełnie nowe nazwiska, które są owocem naszych ciągłych poszukiwań i selekcji.

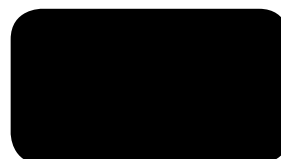
Aukcje organizowane w Sky Tower cieszą się dużym zainteresowaniem, to czas gdzie w miłej atmosferze możemy poczuć dreszcz emocji i powalczyć o wyjątkowe dzieła sztuki. W ciągu minionego roku, w trakcie pięciu zorganizowanych przez WDA aukcji, nabywców znalazło ponad 200 obrazów, a wśród naszych klientów jest już stałe grono kolekcjonerów wrocławskich. Licytację każdego obrazu rozpoczynamy od 500 zł.

Nowością w trakcie 6 Aukcji Sztuki Współczesnej będzie prezentacja obrazów grup artystycznych. Do tej pory przedstawialiśmy Państwu pojedynczych artystów. Tym razem postanowiliśmy dać również szansę tym, których twórczość wybrzmiewa w pełni dopiero przy współpracy. Enigmatycznie brzmiące nazwy grup skrywają twórczość wybitnych artystów, których nazwisk jednak zdradzić nie możemy.

Aukcja to wyjątkowe spotkanie miłośników sztuki, pełne emocji i dobrej zabawy związanej z udziałem w licytacji. Proszę patrzeć, oglądać i kierować się sercem przy wyborze dzieła idealnego do wnętrza Państwa domu, czy biura. Serdeczne podziękowania dla wszystkich Przyjaciół i Mecenasów sztuki, którzy wspierają działalność Wrocławskiego Domu Aukcyjnego.

WIWAT SZTUKA, WIWAT ARTYŚCI!

Do zobaczenia
w sobotę 28 września o godz. 19:00
Galeria DNA
I piętro Sky Tower

Piotr Wawrzynów

Marchand/Owner
Galeria DNA

piotr@dnagallery.pl



Indeks artystów

Nazwisko Imię / Nr obiektu / strona

Borowski Waldemar / 05, 06 / str. 9	Panagiotopoulou Ewa / 33 / str. 23
Delińska Iwona / 45 / str. 29	Pastuszenko Natalia / 35 / str. 24
Drzewiecki Karol / 47 / str. 30	Pokrowska Barbara / 21 / str. 17
Duduś Edyta / 08 / str. 10	Powałka Krzysztof / 13 / str. 13
Fronczak Andrzej / 28 / str. 20	Rabsztyn Ryszard / 38 / str. 25
Grajek Dariusz / 01, 02 / str. 7	Romanowicz Robert / 14 / str. 13
Hul Edyta / 26 / str. 19	Saul Piotr / 36 / str. 24
Jankiewicz Łukasz / 29 / str. 21	Sikora Anna / 15 / str. 14
Jarzymowska Anna / 32 / str. 22	Sierzputowska Agnieszka / 41 / str. 27
Kaczmarek Klaudia / 44 / str. 28	Siwek-Front Iwona / 09 / str. 11
Karasińska Natalia / 10 / str. 11	Skarżyński Sebastian / 43 / str. 28
Klimek Grzegorz / 03 / str. 8	Sławik Przemysław Dominik / 37 / str. 25
Kloza-Rozwadowska Anna / 46 / str. 29	Sołowiej Justyna / 16 / str. 14
Korytkowska Katarzyna / 30 / str. 21	Świątczak-Pjanka Klaudia / 49, 50 / str. 31
Kubica Lenka / 04 / str. 8	Tomalak Stanisław / 17 / str. 15
Magerle Andrzej / 20 / str. 16	Tycz Viola / 24 / str. 18
Marazm / 11 / str. 12	Wilk Karol / 25 / str. 19
Migdałek Agnieszka / 48 / str. 30	Wojtysek Tomasz / 39, 40 / str. 26
Monstfur / 07 / str. 10	Wolf Maja / 18 / str. 15
Mosiul-Gozdecka Anna M. / 34 / str. 23	Wołowicz Marzena / 23 / str. 18
Mosur Piotr / 31 / str. 22	Wybraniec Lena / 42 / str. 27
Orońska Katarzyna / 12 / str. 12	Zalewska Anna / 19 / str. 16
Painta Marcin / 27 / str. 20	Zwarycz Ewa / 22 / str. 17



Śniadanko na trawie

80 x 120 cm
olej i akryl na płótnie
2013 r.

SYGNATURA

Sygnowany p.d.: D. Grajek 2013
i opisany na odwrocie:
Śniadanko na trawie 120x80 D. Grajek 2013

Kraina pieczonych gołąbków

40 x 60 cm
olej i akryl na płótnie
2013 r.

SYGNATURA

Sygnowany l.d.: D. Grajek 2013
i opisany na odwrocie: Kraina pieczonych
gołąbków 60x40 D. Grajek 2013



Dariusz Grajek

Urodził się w Poznaniu i tam ukończył studia na Akademii Sztuk Pięknych (dyplom z malarstwa u prof. Andrzeja Leśnika).

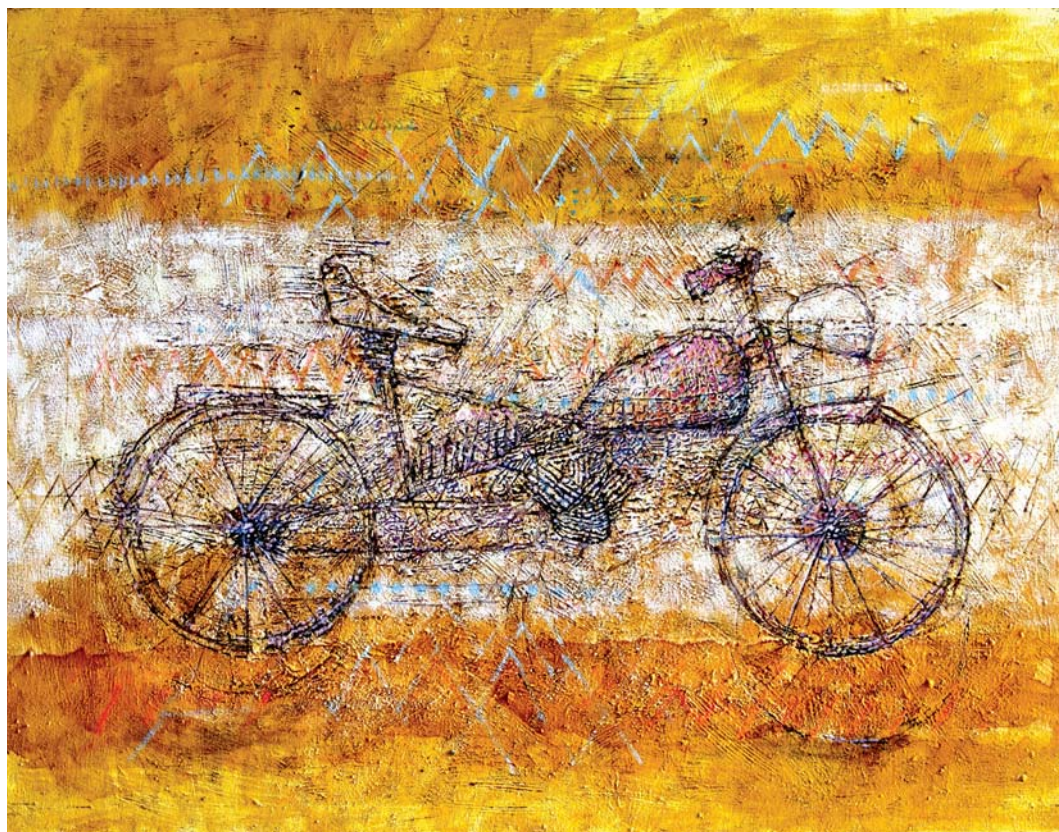
„Malowanie jest moją formą wypowiedzi. Przystępując do malowania idę jakby na wojnę. Zabieram ze sobą broń. Staram się nie brać „jeńców” tylko oczyszczam swoje pole i staram się zdobyć to coś! To coś określam w różny sposób. Raz mocnymi kolorami, innym razem kolorystyczną ascezą. Przystępując do białego podobrazia nigdy nie wiem jak i kiedy ta przygoda się skończy. Malowanie jest ścieżką w nieznaną, która chyba nigdy nie będzie miała końca.”

Grzegorz Klimek

Urodzony w 1987 roku w Kłobucku, ukończył Akademię Sztuk Pięknych we Wrocławiu. Oprócz malowania w wolnych chwilach zajmuje się tworzeniem muzyki oraz animacji.

Najważniejsze wystawy:

- 4 Międzynarodowy konkurs rysunku – Wrocław 2009 – Drezno 2009
- Galeria Sztuki Wozownia – Triennale małej formy malarzkiej – Toruń 2010
- Galeria Dominikańska (Kreatywny Wrocław; wyróżnienie) – Wrocław 2011
- Galeria Aquarelle, Hotel Radisson – Wrocław 2011
- Galeria _MD_S „Elementy większej całości” – Wrocław 2012
- Galeria DNA – Wrocław 2012



Komar wujka Stefana

90 x 120 cm
tempera + żywica szelakowa na płótnie
2013 r.

SYGNATURA

Sygnowany l.g. G. Klimek 2013 „Komar wujka stefana” i opisany na odwrocie: G. Klimek 2013 „Komar wujka stefana”

Lenka Kubica

Absolwentka rzeźby na ASP we Wrocławiu (2006). W 2005 roku była stypendystką na ASP w Monachium w pracowni rzeźby w papierze Andreasa von Weizsäcker'a. Zajmuje się malarstwem sztalugowym, rysunkiem i rzeźbą. Pracuje i żyje we Wrocławiu, a jej prace znajdują się w zbiorach prywatnych w kraju i za granicą.

Wybrane wystawy:

- 2013 wystawa solowa (malarstwa) Klub Formaty Wrocław
- 2012 mural podczas Pink Festi-

walu, Wrocław

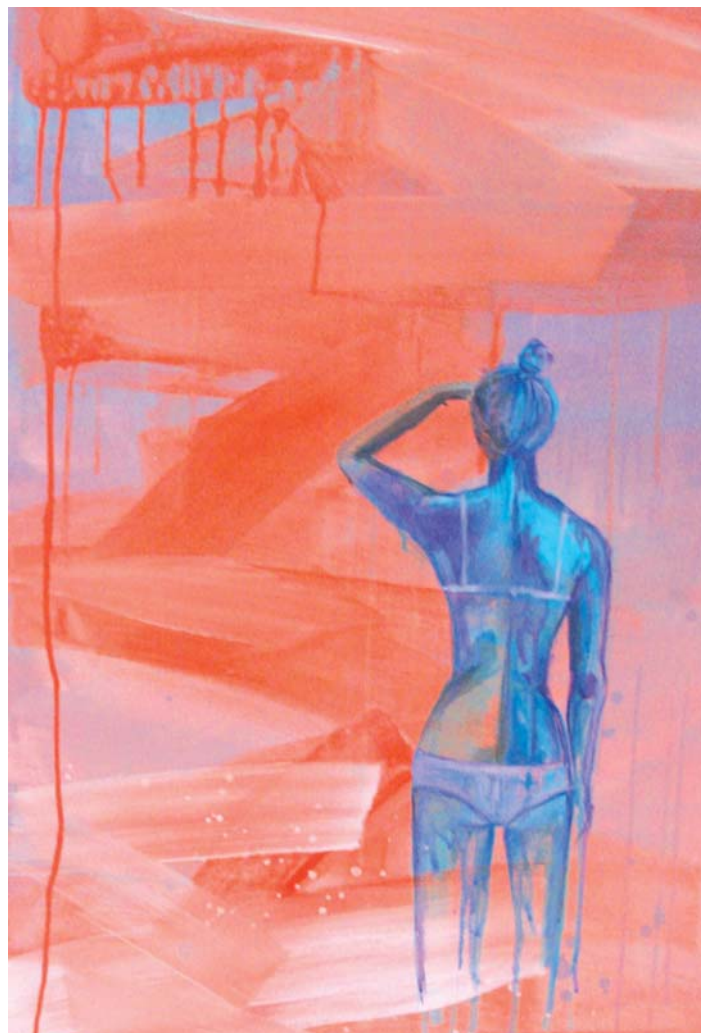
- 2011 zbiorowa wystawa malarstwa w galerii DNA Wrocław
- 2011 zbiorowa wystawa malarstwa, poplenerowa w Parlamencie w Sztrasburgu
- 2010 zbiorowa wystawa malarstwa „Pożegnanie z bajką” Studio BWA Wrocław
- 2009 wystawa podczas festiwalu sztuki Le Nuit Blanche Amsterdam (Holandia)
- 2006 wystawa dyplomowa „Autoportret” galeria BWA Awangarda Wrocław

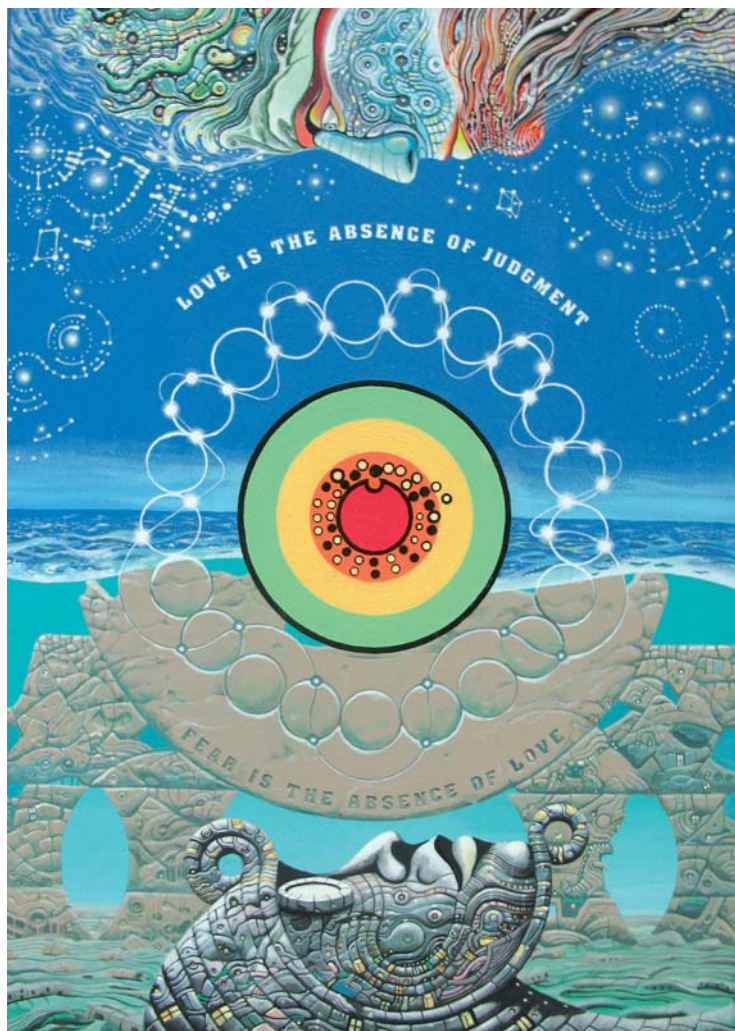
Na plaży II

90 x 60 cm
akryl na płótnie
2013 r.

SYGNATURA

Sygnowany l.d.:
Lenka Kubica '13
na odwrocie – naklejka





DNA

70 x 50 cm
akryl na płótnie
2012 r.

SYGNATURA

Opisany na odwrocie:
WALDEK BOROWSKI „DNA”
2012 AKRYL 70x50 cm

Waldemar Borowski

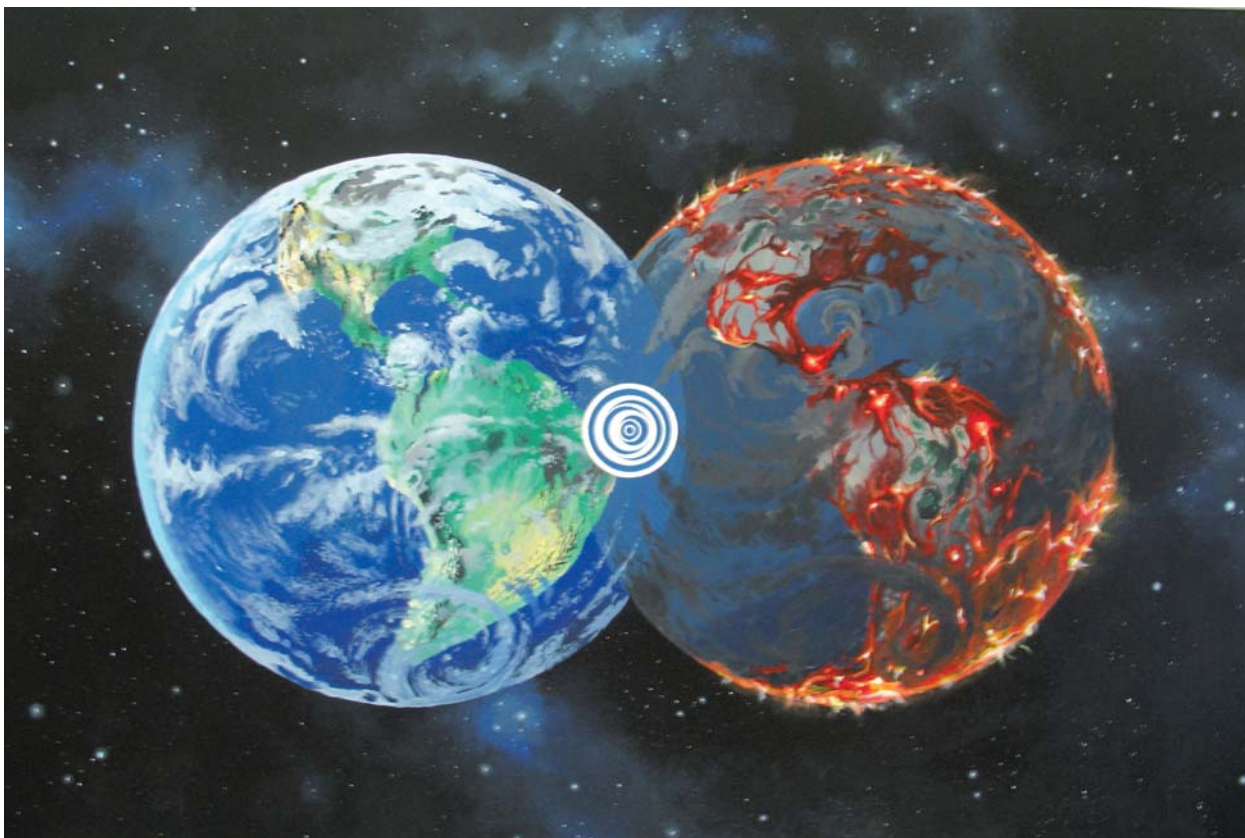
Urodzony w 1979 jest absolwentem Akademii Sztuk Pięknych w Warszawie (2006). Artystycznie interesuje go realizm magiczny i ezoteryka. Jego prace zilustrowały wątki dotyczące szamanizmu w filmie „The Pharmacratia Inquisition” (2007, USA). W 2011 roku otrzymał nagrodę włoskiej telewizji „ARTE 24”. Ma na swoim koncie wiele wystaw indywidualnych i zbiorowych, a jego prace znajdują się w prywatnych kolekcjach, m.in. znanego muzyka Andrzeja Jagodzińskiego.

Left Behind

80 x 120 cm
akryl na płótnie
2012 r.

SYGNATURA

Opisany na odwrocie:
WALDEK BOROWSKI „LEFT BEHIND”
2011 AKRYL 80x120 cm



07

Monstfur

Do życia powołany został przez dwóch młodych artystów z Częstochowy, w 2006 roku. To wspólny projekt i jednocześnie kreacja wirtualnej postaci przypisującej sobie autorstwo.

Monstfur stosuje przede wszystkim ręcznie wycinany szablon. Upodobał sobie tę właśnie technikę, ponieważ jest precyzyjny jak owadzie kroki, bo potrafi być bezbłędny, jednocześnie dając sporo miejsca na ekspresję, bo bardzo wdzięcznie współpracuje z innymi mediami. Monstfur ma cierpliwość do szablonu i cieszy się robotą.

Monstfur inspirowany jest klimatem polskiego „horroru”, absurdu, wskazując przy okazji na niejedną ciekawostkę z zakresu ludzkich zachowań i zwyczajów. Jego prace to najczęściej opowieści o szarym, przeciętnym człowieku i jego świecie skrzywień, nałogów i słabości, ale również radości i ciekawych upodobań. W ramach inspiracji bardzo chętnie sięga też do najmłodszych lat swojego życia, czyli lat 80. i związanym z tymi latami szeroko pojętym przemysłem, wzornictwem, socjalną infrastrukturą.



Przewozy regionalne

100 x 100 cm
akryl na płótnie
2013 r.

SYGNATURA

Sygnowany l.g.: *hęd kut monstfur*
na odwrocie: autorskie logo

Edyta Duduś

Urodzona we Wrocławiu. W 2013 roku uzyskała dyplom licencjacki na wydziale Malarstwa i Rzeźby, Akademii Sztuk Pięknych im. Eugeniusza Gepperta we Wrocławiu. Obecnie kontynuuje naukę w ramach studiów magisterskich II stopnia na tejże uczelni. Zdążyła już wziąć udział w wielu wystawach zbiorowych oraz prezentować prace na wystawach indywidualnych (w 2011 roku jeden z wernisaży zaszczyliła swoją obecnością pisarka Olga Tokarczuk, której opowiadania zainspirowały Edytę do stworzenia cyklu kolaży). Jej obrazy znajdują się w kolekcjach prywatnych i firmowych. Prezentowana na aukcji praca pochodzi z cyklu „Zasłony”. Dwie inne prace z tego cyklu zostały wyróżnione przez kurator Galerii Saatchi panią Rebecę Wilson z Wielkiej Brytanii, poprzez dodanie ich do Nowej Kolekcji Magazynu Galerii Saatchi.

Gorące popołudnie

120 x 100 cm
akryl na płótnie
2013 r.

SYGNATURA
Sygnowany p.d.
i opisany na odwrocie:
Edyta Duduś
„Gorące popołudnie”
akryl na płótnie
120x100cm 2013 r.



08



Baba przepita i Baba wczorajsza

35 x 50 cm
tusze i kredka na papierze
2013 r.

SYGNATURA

Sygnowany l.d.: Iwona Siwek-Front
12.IV.13 13:51 +14°C

Iwona Siwek-Front

Krakuska z artystycznej rodziny, w której klimat daleko odbiegał od mieszczańskich norm. Ukończyła krakowską ASP – Wydział Grafiki, a doktorat – z neodadaistycznych przygód na mieście – zrobiła w Katedrze Intermediów. Zajmuje się rysunkiem, malarstwem, filmem animowanym i tworzy wymyślone przez siebie komiksy na metry – właśnie kończy dzieło o formacie 1,5 na 10 metrów.

Prace podpisuje autorskim tagiem: temperaturą, datą i godziną. Jest tzw. niezależnym artystą zadowolonym, któremu przyszło żyć ze sztuki. Jej dzieła krążą po świecie i mają się dobrze w różnych instytucjach i prywatnych kolekcjach.



Natalia Karasińska

Absolwentka Wydziału Malarstwa Wrocławskiej ASP. Laureatka 22. Ogólnopolskiego Przeglądu Malarstwa Młodych „Promocje 2012” pod Patronatem Ministra Kultury i Dziedzictwa Narodowego, Marszałka Województwa Dolnośląskiego i Prezydenta Miasta Legnicy. Stypendystka Rektora ASP we Wrocławiu. Uczestniczka wielu wystaw indywidualnych i zbiorowych w kraju i za granicą, m.in. udział w 7 Międzynarodowym Triennale Grafiki Art – Bitola 2012 w Macedonii.

Błękity

60 x 60 cm
akryl na płótnie
2009 r.

SYGNATURA

Sygnowany p.g.:
NK NKKARASIŃSKA
i opisany na odwrocie:
NK NKKARASIŃSKA

11

Marazm

MARAZM to świeżo powstała grupa artystyczna. Jest koalicją dwójga lubelskich malarzy, absolwentów Wydziału Artystycznego UMCS. Inspiracją do wspólnej pracy na jednym podobraziu stała się różnorodność techniczna obojga artystów. Mimo to skończone prace są spójną całością. Obrazy przedstawiają przeważnie motyw miejskiego pejzażu, ukazany w nieszablonowy i kontrastowy sposób. Artyści tworzą także prace indywidualne wzajemnie na siebie wpływając, poprzez obustronne korekty i dyskusje.

Prezentowana na aukcji praca jest pierwszą powstałą w ramach grupy Marazm.



Painters

80 x 100 cm
technika mieszana na płótnie
2013 r.

SYGNATURA

Opisany na odwrocie:
MARAZM „Painters” 2013 80/100

Katarzyna Orońska

Urodzona w Tarnowskich Górach w 1984 roku. Obecnie mieszka w Sztokholmie.

2005 – 2010 – studia magisterskie w Instytucie Sztuki Uniwersytetu Śląskiego w Cieszynie. Specjalizacja – malarstwo.

„Większość moich prac związana jest z obszarami, które kolejno zamieszkiwałam lub zwyczajnie zwiedzałam. Miejsca przedstawione na obrazach często mają konkretne adresy. Inspiruje mnie pytanie o kondycję ludzi w odniesieniu do danych środowisk (miast, grup społecznych, środowiska naturalnego). Uwielbiam malować „sytuacje”, „sceny rodzajowe”, oddawać koloryt poszczególnych miejsc, portretować przypadkowo zauważone osoby, które często są mi zupełnie obce, ale które tworzą klimat danego miejsca, w myśl, że „miasta nie tworzą jedynie mury, ale również ludzie”. Malarstwo jest po prostu moją reakcją na Świat.”

Beach party

100 x 70 cm
akryl na płótnie
2013 r.

SYGNATURA
Sygnowany p.d.:
ORNO OROŃSKA 2013



12



BCN I – BIG CITY NEMESIS

35 x 19 cm
olej na desce
2011 r.

SYGNATURA
Sygnowany p.d.:
K. Powałka '11

13

Krzysztof Powałka

Urodzony w 1985 roku, ukończył Akademię Sztuk Pięknych w Katowicach na wydziale Malarstwo. Obecnie mieszka w Barcelonie. Zajmuje się malarstwem, witrażem, grafiką, projektowaniem, wykonywaniem kostiumów i dekoracji teatralnych. Otrzymał nagrodę publiczności w ramach „II Premio Proyectos Jovenes 967 arte” - Castilla La Mancha, Hiszpania, 2011. Brał czynny udział w licznych wystawach indywidualnych i zbiorowych na całym świecie.

okoWoko

70 x 70 cm
akryl na płótnie
2013 r.

SYGNATURA
Sygnowany p.d. i opisany
oraz opieczętowany na odwrocie



Robert Romanowicz

Urodził się w 1976 roku w Miliczu. Ukończył Architekturę na Politechnice Wrocławskiej. To właśnie architektura ukształtowała graficzne spojrzenie na sztukę. Jego malarstwo jest wynikiem wieloletnich poszukiwań, eksperymentów z mediami oraz stosowania różnych metod ekspresji. To wszystko złożyło się na obecną twórczość, pozwoliło osiągnąć swój styl i stać się rozpoznawalnym. Oprócz malarstwa zajmuje się tworzeniem instalacji, rzeźb oraz grafiką. Tworzy ilustracje prasowe oraz książkowe. Współpracuje między innymi z takimi magazynami jak: Przekrój, Bluszcz, Traveler (National Geographic), Artysta i sztuka, Soul Magazine. Ilustrował wiele książek dla dzieci.

14

Anna Sikora

Urodzona w 1989 roku, pochodzi z Katowic. Studentka wrocławskiej ASP, w tym roku broni dyplom z zakresu projektowania graficznego oraz litografii.

Od przeszło trzech lat pracuje z powodzeniem jako projektant grafiki użytkowej i ilustrator.

W wolnych chwilach zgłębia tajniki animacji oraz zajmuje się malarstwem. Interesuje się sztuką nowoczesną, street artem i popkulturą. Lubi łączyć techniki i nie ograniczać się do jednej dziedziny.



W pustej kawiarni

100 x 70cm
akryl na płótnie
2011 r.

SYGNATURA
Sygnowany p.d.: Sikora '11

Justyna Sołowiej

Młoda malarka, ilustratorka i blogerka. Urodzona w 1986 r. w Morągu. Obecnie mieszkanka Olsztyna. W latach 2006-2011 odbyła studia na Wydziale Sztuki w Olsztynie, a w roku 2011 obroniła dyplom z malarstwa pod tytułem „moda wśród nas”. Swoją pracę dyplomową prezentowała na Street of Design 2011 (Krakowskie Przedmieście -

Warszawa). Późniejsze jej prace z cyklu „Rytm miasta” były prezentowane w programie Poziom 2.0 na TVP2, a obrazy z cyklu „Tętniące miasto nocą” prezentowane między innymi w Confashion Magazine. W 2012 roku otrzymała stypendium artystyczne Marszałka Województwa Warmińsko-Mazurskiego na nowy cykl „Tętniące miasto nocą”.

Natomiast w 2013 roku otrzymała Stypendium artystyczne Prezydenta Olsztyna. Jej pasją oraz głównymi zajęciami to malarstwo, ilustracja, fotografia i prowadzenie bloga - wszystko skupione wokół tematu mody - z miłości do sztuki i mody. Jej prace znajdują się w kolekcjach prywatnych. Artystka pracuje cyklami.

Tętniące miasto nocą - szafa, czerwona sukienka

60 x 90 cm
akryl na płótnie
2013 r.

SYGNATURA
Sygnowany p.d. i opisany na odwrocie:
*Tętniące miasto nocą - szafa,
czerwona sukienka*
60x90 2013





Fragment 198

80 x 100 cm
technika własna
2013 r.

SYGNATURA
Sygnowany p.d.: S.J.A. Tomalak,
na odwrocie - naklejka

Stanisław Tomalak

Z wykształcenia chemik, Członek Związku Polskich Artystów Plastyków, przyjęty na podstawie dorobku twórczego i pisemnych rekomendacji prof. Stanisława Korytki i Mariana W. Kuczmy z wrocławskiej Akademii Sztuk Pięknych. Od roku 2000 coraz częściej skłania się w stronę abstrakcji. Nieustannie eksperymentuje, stosując autorskie techniki i nietypowe tworzywa.

Najważniejsze osiągnięcia:

- udział w VII Międzynarodowym Biennale Malarstwa i Tkaniny – Gdynia 2013
- udział w VI Międzynarodowym Biennale Pasteli – Nowy Sącz 2013
- zdobywca I miejsca w II Konkursie Malarskim „Zadra” 2009
- finalistka konkursu Art&Business na „Obraz roku 2004”, Warszawa 2005

Patrzę na to i aż mi się chce wyjść

50 x 70 cm
olej na płótnie
2013 r.

SYGNATURA
Opisany na odwrocie:
Maja Wolf 2013



Maja Wolf

Właścicielka galerii sztuki Maya i autorskiej pracowni w Toruniu, autorka i redaktorka bloga i internetowych publikacji o sztuce, kuratorka wystaw, organizatorka akcji charytatywnych i wydarzeń promujących kulturę i sztukę.

Anioł

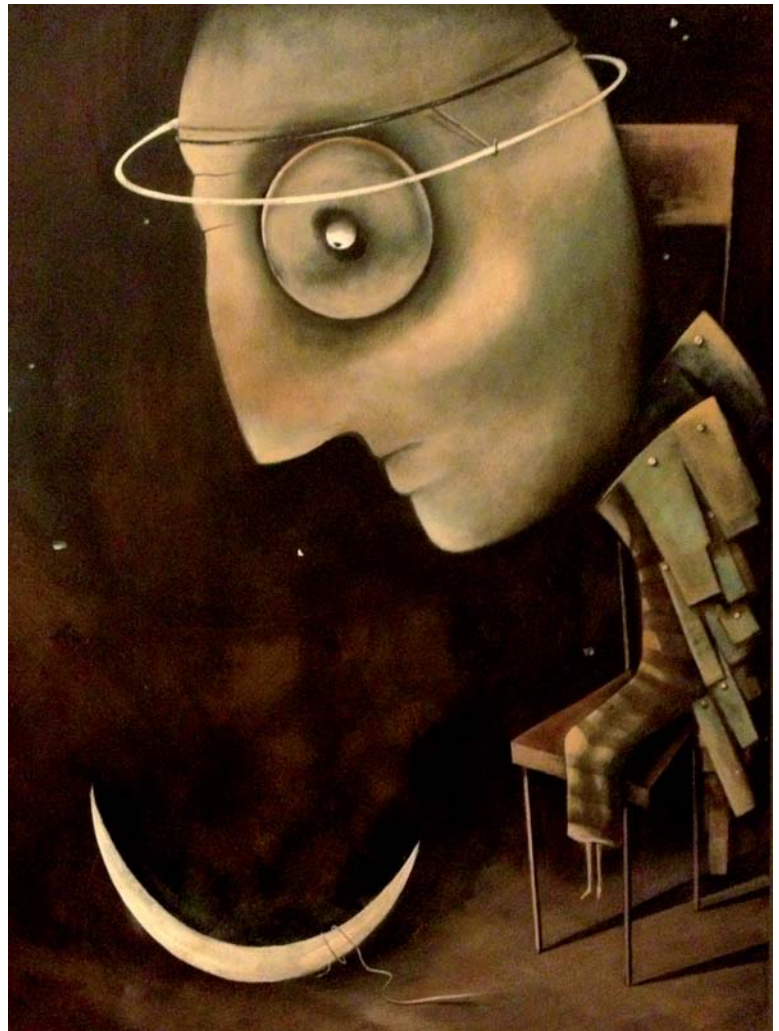
70 x 50 cm
akryl na płótnie
2013 r.

SYGNATURA
Sygnowany p.d.:
A. Zalewska

Anna Zalewska

Urodziła się w 1985 roku w Poznaniu. Ukończyła Państwowe Liceum Sztuk Plastycznych im. Piotra Potworowskiego w Poznaniu, zdobywając tytuł plastyka ze specjalnością wystawiennictwo. Następnie podjęła studia związane z projektowaniem mebli na wydziale Technologii Drewna Poznańskiego Uniwersytetu Przyrodniczego. Uczelnię ukończyła w 2011.

Obecnie zajmuje się ilustracją książkową, wykonując głównie prace związane z zamówieniami prywatnymi. W wolnym czasie projektuje niewielkie formy meblowe. Laureatka licznych konkursów ilustratorskich.



Andrzej Magerle

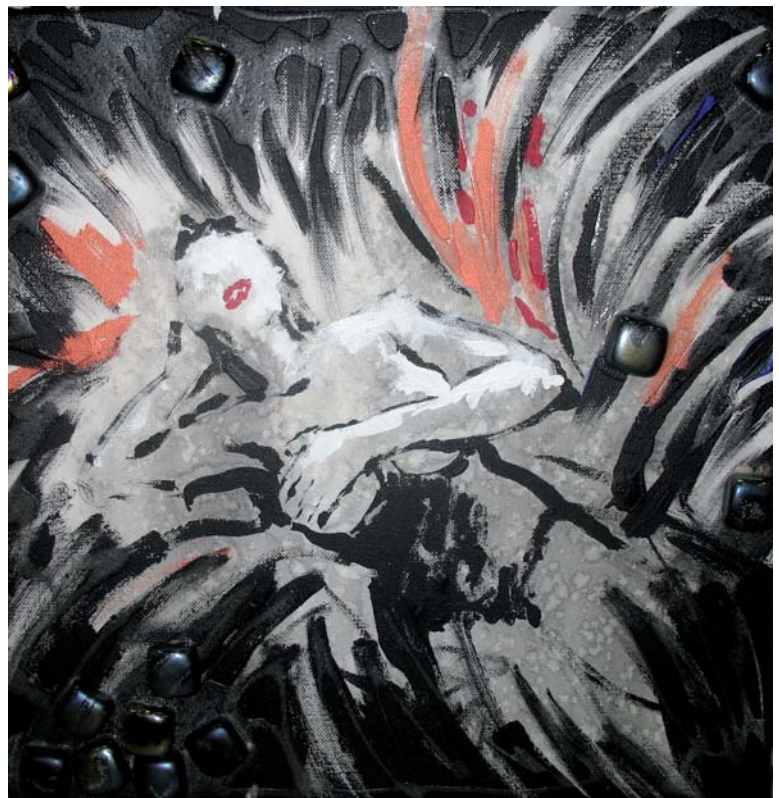
Urodzony w 1970 roku. Liceum Plastyczne we Wrocławiu – dyplom 1990 r.

Akademia Sztuk Pięknych – dyplom 1997 r. – Architektura Wnętrz. Do 1995 roku udzielał się artystycznie. Po 18 latach przerwy artystycznej – w tym roku zaczął znowu malować. 23 sierpnia tego roku przygotował z rodziną wystawę – „sami Magerle + przyjaciele”. Pokazali instalacje i obrazy rodziców oraz instalacje i obrazy dzieci. Wystawa okazała się dużym sukcesem.

Flash night

40 x 40 cm
technika własna
2013 r.

SYGNATURA
Opisany na odwrocie:
Andrzej Magerle 2013





Madonna

81 x 55 cm
technika własna
2013 r.

Barbara Pokrowska

Urodzona w 1964 roku, malarstwem zajmuje się od ponad 25 lat. Uczyła się w pracowni Mariusza Korczaka w Łodzi. Malarstwo jest jej życiową pasją. W jej obrazach główną rolę odgrywają kobiety w różnych odstonach. Wystawiała między innymi w Łodzi, Kępnie i Kazimierzu.

Ewa Zwarycz

Urodziła się w 1980 roku w Nysie. Absolwentka Akademii Sztuk Pięknych we Wrocławiu. Dyplom z malarstwa u prof. A. Dymitrowicza oraz z projektowania malarstwa w architekturze i urbanistyce u prof. W.Kaniowskiego w 2007 r.

Stypendystka Marszałka Województwa Dolnośląskiego w zakresie twórczości artystycznej, opieki nad zabytkami i upowszechniania kultury w 2008 roku oraz burmistrza Strasburga (Francja) w ramach programu stypen-

dialnego „Club de Strasbourg” w roku 2006. Jej prace znajdują się w wielu kolekcjach prywatnych w Polsce, a także Niemczech, Francji, Wielkiej Brytanii, Szwecji i Kanadzie. Obecnie mieszka i pracuje we Wrocławiu.



Bez tytułu

38 x 55 cm
olej na płótnie
2012 r.

SYGNATURA
Opisany na odwrocie:
Ewa Zwarycz 2012

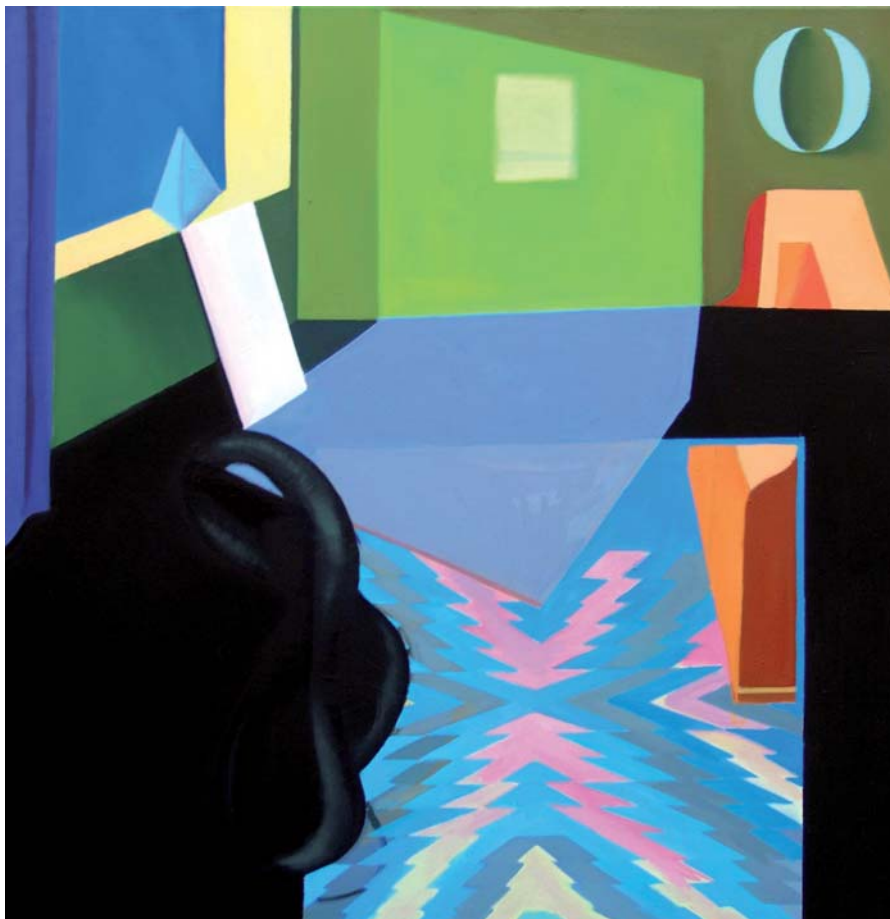
Marzena Wołowicz

Urodziła się w 1984 roku. Ukończyła studia na wydziale malarstwa na ASP w Krakowie, w pracowni Andrzeja Bednarczaka. Aneks otrzymała w pracowni interdyscyplinarnej Grzegorza Sztwiertni i Zbigniewa Sałaja. Jednocześnie w 2011 rozpoczęła studia na Academie der Bilden Kunst w pracowni Brigit Magerle i Otto Knapp. W 2009 otrzymała stypendium Janiny Kraupe-Świdorskiej. W latach 2003-2008 uczyła się kaligrafii japońskiej w Centrum Sztuki i Techniki Japońskiej Mangha w Krakowie. Mieszka i pracuje w Wiedniu i Tarnowie. Brała udział w wielu wystawach krajowych (2010; Eror, Warszawa) i zagranicznych m.in. w Wiedniu (2012; „samples/spaces”, „Comfort zone” – indywidualna, Dog days are over”).

Interior 2

100 x 100 cm
olej na płótnie
2012 r.

SYGNATURA
Opisany
na odwrocie:
2012 Interior 2
Marzena
Wołowicz



Viola Tycz

Absolwentka ASP Wrocław. Stypendystka Fundacji Joana Miro (Hiszpania). Laureatka IV edycji programu stypendialnego Młoda Polska MKiDN. Liczne wystawy indywidualne i grupowe, m.in. na najważniejszych prezentacjach współczesnej grafiki. Tworzy w dziedzinach: multimedialna grafika warsztatowa, malarstwo, wideo, instalacja. Prace w kolekcjach m.in. Muzeum Narodowego w Warszawie, Krakowie, Dolnośląskim Towarzystwie Zachęty Sztuk Pięknych, Ministerstwie Spraw Zagranicznych, Kolekcji Międzynarodowego Triennale Grafiki w Krakowie i innych.



Ze śmiercią jej do twarzy IV

125 x 50 cm
akryl na płycie HDF
2013 r.

SYGNATURA
autorski certyfikat
autentyczności
podpisany i przyklejony
na odwrocie pracy

Karol Wilk

Ukończył Państwowe Liceum Sztuk Plastycznych w Lublinie – dyplom ze snyczerki (2003). Kolegium Sztuk Pięknych UMCS w Kazimierzu Dolnym – dyplom z malarstwa pt. XXX pod kier. prof. J. Wojciechowskiego i J. Ciężkiego (2006) i ASP Kraków – dyplom z malarstwa pt. Zaściankowy obraz w pracowni prof. A. Bednarczyka (2008). Współzałożyciel grupy plastycznej Artyści Zaściankowi (2007). Ma na swoim koncie szereg wystaw, a jego obrazy znajdują się w prywatnych kolekcjach w kraju jak i za granicą.

W kręgu jego zainteresowań znajdują się: malarstwo, fotografia, video i plastyka reklamowa. Mieszka wraz z żoną – artystką plastyką w Lublinie, a pochodzi z Chelma.



Tadek 57480 z Kielcowa

100 x 50 cm
technika własna
na płótnie
2009 r.

SYGNATURA

Opisany na odwrocie:
Tadek 57480 z Kielcowa,
Karol A. Wilk 2009



Edyta Hul

Od 2012 roku absolwentka Wydziału Malarstwa na ASP w Gdańsku. Zajmuje się malarstwem, rysunkiem i grafiką.

Wybrane wystawy:

- Ogólnopolska wystawa rysunku na UMK w Toruniu (2011)
- Bliskoznacznie – wystawa zbiorowa malarstwa w Muzeum ASP we Wrocławiu (2012)
- Studencka Grafika Roku – wystawa pokonkursowa na ASP w Gdańsku (2013)
- „Hortus Conclusus – Ogród szalony” – galeria Pionova w Gdańsku (2013)
- I Pomorskie Triennale Sztuki – Państwowa Galeria Sztuki w Sopocie (2013)

Zwierzę 13-XVIII

100 x 100 cm
olej i akryl na płótnie
2013 r.

SYGNATURA

Opisany na odwrocie:
Edyta Hul/2013/Zwierzę
13-XVIII

Julia i Jelonek

70 x 50 cm
akryl na płótnie
2013 r.

SYGNATURA
Naklejka na odwrocie

**Marcin Painta**

Studia w latach 2002-2007 na wydziale Wychowania Artystycznego Akademii Jana Długosza w Częstochowie. Od 2012 roku należy do interdyscyplinarnej grupy artystycznej Młodzi Sztuką. Objęty jest Patronatem Medialnym Art Imperium. Obrazy Marcina Painty znajdują się w kolekcjach całego świata.

Miasto fabryczne

70 x 90 cm
Mix media i akryl na płycie
podklejonej płótnem
2010 r.

SYGNATURA
Sygnowany p.d.
A. Fronczak 2010

Andrzej Fronczak

Urodzony w 1959 roku w Brześciu Kujawskim. Uprawia malarstwo sztalugowe i rysunek. Brał udział w wielu wystawach indywidualnych między innymi w Lubaniu Śląskim, Koszalinie, Słupsku, Włocławku, Ciechocinku, Warszawie, Toruniu oraz zagranicznych w Chicago, Detroit i Paryżu. Od 2004 r. członek Związku Polskich Artystów Plastyków. Uczestniczy w plenerach malarskich zarówno regionalnych jak i ogólnopolskich. W 2010 roku został odznaczony Srebrnym Krzyżem Zasługi za działalność społeczno-kulturalną.





Sen

50 x 70 cm
akryl na płótnie
2013 r.

SYGNATURA

Sygnowany na odwrocie:
Łukasz Jankiewicz 20 lipiec 2013
Wrocław

Łukasz Jankiewicz

Student czwartego roku Architektury Wnętrz na Wyższej Szkole Humanistycznej we Wrocławiu. Wystawiał w Browarze Mieszkańskim: instalacja „Z wnętrza do wnętrza” 2011. Zdobył nagrodę Wydziału Promocji Urzędu Miasta Wrocławia w czasie Europejskiej Nocy Muzeów 2012 na pokazie „Ubrać Wrocław” za strój inspirowany Iglacją.

Emocje na obrazach wyraża przez połączenie intensywnych barw, inspirowany się impresjonizmem.



Katarzyna Korytkowska

Studiowała na kierunku artystycznym Wyższej Szkoły Pedagogicznej w Częstochowie, będąc stypendystką przez całe studia. Uzyskała dyplom z malarstwa z wyróżnieniem w 2004 roku w pracowni profesora Wincentego Maszkowskiego. Doceniono przede wszystkim kolorystykę jej obrazów. Przedmiotem jej twórczości, jest przede wszystkim malarstwo w technice mieszanej: głównie olejnej łączonej z akrylem i pastelami. Malarstwo jest dla niej próbą precedensu przez sito tego co dla niej najważniejsze i najbardziej fascynujące - chodzi o koncepcję wypowiedzi malarskiej. Jej prace znajdują się w wielu prywatnych kolekcjach w Polsce i za granicą.

Energy flower

50 x 60 cm
olej na płótnie
2012 r.

SYGNATURA

Sygnowany p.d.:
K. Korytkowska
na odwrocie - nalepka

Praca

120 x 120 cm
 technika mieszana
 na płótnie
 2013 r.

SYGNATURA

*Opisany na odwrocie:
 Śpieszymy do pracy Mosur*

Piotr Mosur

Urodzony w 1990 roku w Sosnowcu. Obecnie studiuje malarstwo na Akademii Sztuk Pięknych w Gdańsku.

Wybrane wystawy:

- „Wokół zdarzenia” - indywidualna wystawa w Galerii Ładnej, Sosnowiec 2013
- organizator i zarazem uczestnik wystawy zbiorowej „Traktat o manekinach” Galeria Szyb Wilson Katowice 2012
- udział w międzynarodowym projekcie Jakuba Podlowskiego „Social Art”
- wystawa autorska w zespole szkół projektowania i stylizacji ubioru w Sosnowcu (2010)

**Anna Jarzymowska**

Urodzona w 1988 roku w Rybniku. Ukończyła ASP w Katowicach. Zajmuje się głównie malarstwem małym i wielkoformatowym, a także działa w przestrzeni miejskiej jako MiszmasZ. Uczestniczka wielu wystaw zbiorowych, twórczyni licznych murali.

Wybrane wystawy:

- wystawa studentów prof. Ireneusza Walczaka, Muzeum Miejskie, Siemianowice Śląskie.
- mural wykonany w Górnośląskim Muzeum w Bytomiu z okazji Nocy Muzeów
- udział w festiwalu Streetartowym w Katowicach, mural na ul. Lwowskiej
- wystawa Streetartowa „Ajnfart Story” (rewitalizacja podwórka), Katowice
- wystawa zbiorowa, Obszary rysunku, Galeria u Jezuitów, Poznań
- udział w projekcie Bush Telegraph

Czerwoni

120 x 90 cm
 akryl na płótnie
 2011 r.

SYGNATURA

*Opisany na odwrocie:
 JARZYMOWSKA ANNA 2011 r.
 „Czerwoni”*





Fashion victims VII

61 x 46 cm
akryl, tempera na płótnie
2010 r.

SYGNATURA

Opisany na odwrocie:
Ewa Guzy Panagiotopoulou

33

Ewa Panagiotopoulou

Urodzona w 1977, ukończyła Malarstwo na Akademii Sztuk Pięknych w Krakowie. Zajmuje się malarstwem, rysunkiem oraz wizażem artystycznym. Jest członkiem krakowskiego ZPAP'u oraz Stowarzyszenia Pastelistów Polskich. Jej prace znajdują się w kolekcjach prywatnych w Polsce, USA, Niemczech oraz Włoszech.

Artystka maluje to, co ją otacza, co widzi dookoła. Postrzega świat z perspektywy swojego pokolenia. Interesuje ją współczesny człowiek, jego kondycja oraz wartości. Kult posiadania, relacje w jakie wchodzi z przedmiotem. Podkreśla znaczenie kultury masowej w naszym życiu.

Anna M. Masiul-Gozdecka

Dyplom z malarstwa na warszawskiej ASP, w pracowni prof. Krzysztofa Wachowiaka uzyskała w 2000 roku. Dodatkowe specjalizacje: fotografia (pod kierunkiem prof. Rosława Szaybo) oraz film animowany (pod kierunkiem prof. Daniela Szczechury). Zajmuje się malarstwem realistycznym i abstrakcyjnym, w technikach akwareli, akrylu na płótnie oraz technikach mieszanych. Jej obrazy znajdują się w kolekcjach w Polsce, Wielkiej Brytanii, Kanadzie, Australii, Singapurze oraz Tajwanie.

Najważniejsze wystawy:

- 2010 - „Łowcy chwil” wystawa indywidualna, Galearnia w Warszawie,
- 2012 - „Malarstwo” wystawa indywidualna, MCKIS, Galeria Elektor, Warszawa
- 2013 - wystawa indywidualna, „w innym pokoju” Galeria Ether, Warszawa



Spokój

80 x 60 cm
akryl na płótnie
2008 r.

SYGNATURA

Sygnowany l.d.: A. Gozdecka '08
i opisany na odwrocie: Spokój
2008 Anna M. Masiul-Gozdecka

34

Natalia Pastuszenko

W 1996 roku ukończyła wydział architektury na Akademii Sztuk w Kijowie (w pracowni prof. Igora Szpary), gdzie mieszka i pracuje. Zajmuje się grafiką, malarstwem, ilustracją książkową oraz projektowaniem wnętrz. Jako ilustrator współpracuje z wieloma wydawnictwami w Polsce i Ukrainie. Prowadzi także zajęcia plastyczne z dziećmi.

W 2007 roku była stypendystką programu „Gaude Polonia” ufundowanego przez Ministra Kultury RP. Brała udział w licznych wystawach indywidualnych i zbiorowych w Polsce, Ukrainie, Niemczech, Słowacji, Czechach i Włoszech.



Nauczycielka

44 x 56 cm
technika autorska na papierze
2013 r.

SYGNATURA

Opisany z tyłu: Natalia Pastuszenko
Nauczycielka 44x56

Piotr Saul

Urodzony w 1986 roku w Nowej Rudzie. Obecnie pracuje jako asystent w pracowni malarstwa prof. Krzysztofa Skarbka na Akademii Sztuk Pięknych we Wrocławiu. Zajmuje się malarstwem sztalugowym, ściennym oraz projektowaniem graficznym. Hobbistycznie zajmuje się beatboxem oraz tańcem elektro boogie. Finalista trzeciej edycji programu „Mam Talent”; Grand Prix na Biennale Sztuki Młodego Wrocławia.

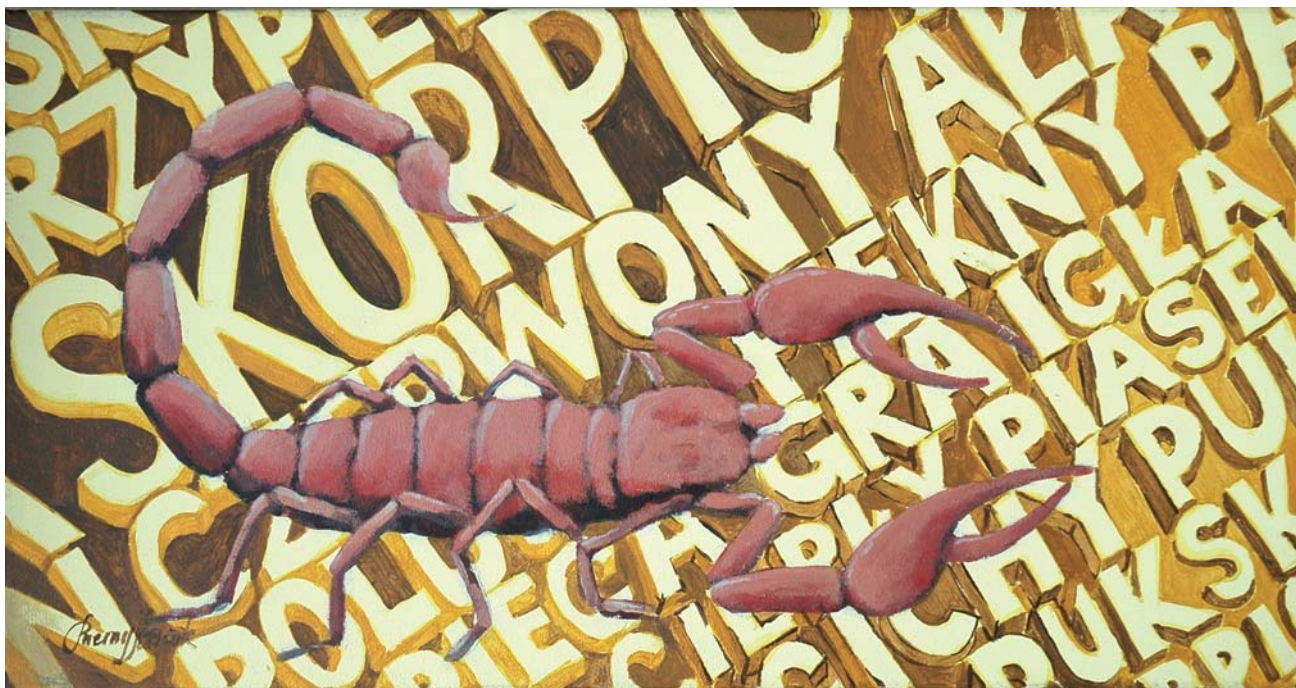
Zwierzyniec

54 x 54 cm
olej, akryl, spray
2013 r.

SYGNATURA

Sygnowany na odwrocie





Pan Skorpion

30 x 60 cm
akryl na płótnie
2013 r.

SYGNATURA

Sygnowany l.d.: Przemysław
i opisany na odwrocie:
certyfikat artysty

Przemysław Dominik Sławik

Absolwent Akademii Sztuk Pięknych we Wrocławiu. Dyplom z wyróżnieniem (najlepszy dyplom ASP 2007) z grafiki i multimediów u prof. Eugeniusza Get Stankiewicza i prof. Wiesława Gołucha. Uczestniczył w wielu konkursach i wystawach indywidualnych i zbiorowych.

Wybrane wystawy:

- XX, XXI i XXII Międzynarodowe Biennale Ekslibrisu Współ-

czesnego Malbork 2005, 2007 i 2009,

- Międzynarodowa wystawa fotografii „LUX” Dolnośląskie Centrum Fotografii Domek Romański we Wrocławiu,
- III i IV Międzynarodowy Konkurs Rysunku Wrocław 2005 i 2009,
- Międzynarodowy konkurs „Ex-Libris Biblioteka Bodio Lango” Italia 2008,
- Triennale Grafiki Ufa-Ural Rosja 2008 i 2010



P2

43 x 128 cm
akryl na płycie
2013 r.

SYGNATURA

Sygnowany p.d.,
i opisany na odwrocie:
Ryszard Rabsztyń „P2”
akryl na desce 43x128 2013

Ryszard Rabsztyń

Ukończył Akademię Sztuk Pięknych we Wrocławiu, na wydziale Malarstwa i Rzeźby. Laureat Pierwszego Międzynarodowego Triennale Drzeworytu w Zakopanym.

„Moja twórczość przechodziła różne etapy; od grafiki, przez rysunek kończąc na malarstwie. Fascynacja malarstwem trwa stosunkowo niedługo, bowiem od roku 2010

kiedy to powstał malariski aneks do mojego dyplomu z rysunku. Po ukończeniu akademii skupiłem się tylko i wyłącznie na malarstwie. Zafascynowałem się ekspresjonizmem i sztuką prehistoryczną. Oba te pojęcia w większym lub mniejszym stopniu przewijają się przez moje malarstwo, zarówno poprzez formę jak i treść.”

Z kontrabasem

80 x 100 cm
olej na płótnie
2013 r.

SYGNATURA

Sygnowany p.d.:
T. Wojtysek 2013

i opisany na odwrocie:

Tomek Wojtysek Z kontrabasem
olej, płótno 80x100 cm 2013



Tomasz Wojtysek

Urodzony w 1983 roku w Częstochowie. Studia w Akademii Jana Długosza w Częstochowie (2002-2007). Dyplom z wyróżnieniem w pracowni malarstwa prof. Wernera Lubosa (2007). Członek ZPAP Okręgu Częstochowskiego.

W latach 2008, 2011 i 2012 otrzymał stypendium artystyczne Prezydenta Miasta Częstochowy w dziedzinie plastyki. Zajmuje się malarstwem, rysunkiem i projektowaniem graficznym. Prace w zbiorach prywatnych w kraju i za granicą. Brał udział w kilkudziesięciu wystawach zbiorowych, autor wystaw indywidualnych.

Wybrane wystawy indywidualne:

- 2013 - „Aus allen Wolken” - Burggalerie Jever, Niemcy
- 2012 - „Artquake” Galeria Broetzinger Art - Pforzheim, Niemcy
- 2011 - „Zobaczyć dźwięk, usłyszeć obraz” - Galeria Promocji Młodych Antresola, Miejska Galeria Sztuki, Częstochowa.

Gramofony

90 x 100 cm
olej na płótnie
2013 r.

SYGNATURA

Sygnowany p.d.:
T. Wojtysek

i opisany na odwrocie:

Tomasz Wojtysek Gramofony
90x100 cm olej 2013





Sobota

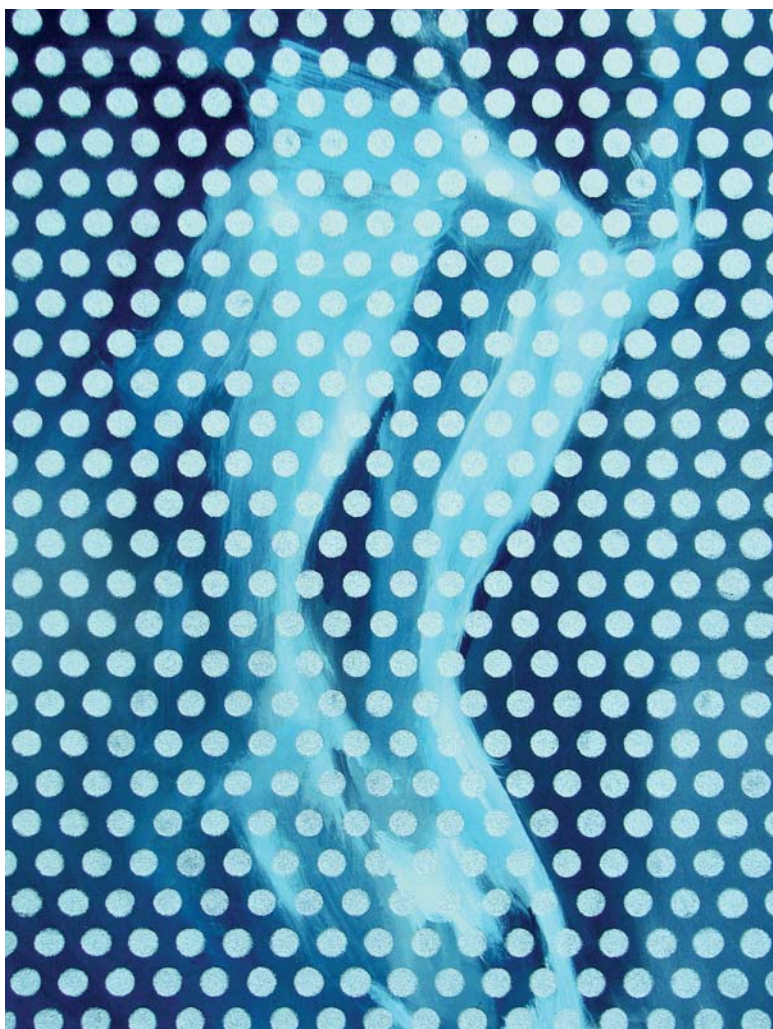
100 x 70 cm
akryl na płótnie
2011 r.

SYGNATURA

Opisany na odwrocie:
Sierzputowska

Agnieszka Sierzputowska

Studentka grafiki Akademii Sztuk Pięknych we Wrocławiu.
Laureatka nagrody publiczności w konkursie malarskim „Kreatywny Wrocław” 2011.
Zdobywczyni pierwszego miejsca na IV lubińskim Biennale (2012).



One way Vision XIV

90 x 65 cm
technika własna na płótnie
2013 r.

SYGNATURA

Opisany na odwrocie:
Lena Wybraniec
„One way vision” 2013

Sebastian Skarżyński

Urodzony w 1992 roku w Brzegu. Student drugiego roku wzornictwa na Wrocławskim ASP. Uczestnik kilku wystaw grupowych w Brzegu i Opolu. Zaangażowany w tworzenie mediów cyfrowych, grafiki użytkowej, animacji i filmu.

Wybrane wystawy:

- 2008 Zbiorowa wystawa sztuki w Brzegu
- 2012 „Miastosfera” wystawa w Opolu, wraz z Szymonem Puto

Mind sorounding

70 x 50cm
spray, akryl, tusz na płótnie
2012 r.

SYGNATURA
Opisany na odwrocie:
Sebastian Skarżyński



Klaudia Kaczmarek

Ukończyła Liceum Sztuk Plastycznych we Wrocławiu, obroniła pracę dyplomową z zakresu technik graficznych na ocenę celującą. Studentka Wydziału Malarstwa i Rzeźby na kierunku Rzeźba w Akademii Sztuk Pięknych we Wrocławiu. Związana z Wrocławskim Teatrem Lalek. Laureatka wielu konkursów fotograficznych. Od lat zajmuje się grafiką, ilustracją, malarstwem oraz rzeźbą. W swoich kolażach najczęściej korzysta z nieograniczonych zasobów wyobraźni, aby odwzorować surrealistyczny klimat własnych snów.

Monsieur Collage

70 x 50cm
kolaż wykonany
techniką komputerową
2011 r.

SYGNATURA
Opisany na odwrocie:
Klaudia Kaczmarek 2011





Słoiki

100 x 80 cm
akryl na płótnie
2013 r.

SYGNATURA
Sygnowany p.d.
i opisany na odwrocie:
„SŁOIKI” Delińska 2013

Iwona Delińska

W latach 1985-1992 studiowała na Wydziale Architektury Wnętrz i na Wydziale Malarstwa ASP w Gdańsku. Dyplom z tkaniny unikatowej obroniła u prof. B. Świderskiej. Miała wiele wystaw indywidualnych i zbiorowych w kraju i za granicą. Mieszka i pracuje w Gdyni.

Tajlandia

70 x 100 cm
tusze na papierze
2008 r.

SYGNATURA
Sygnowany l.d.: Anna Kloza-Rozwadowska
i opisany na odwrocie:
Anna Kloza-Rozwadowska „Tajlandia”
tusze na papierze 2008



Anna Kloza-Rozwadowska

Od 2005 roku absolwentka Wydziału Malarstwa Wrocławskiej Akademii Sztuk Pięknych. Zajmuje się malarstwem sztalugowym, rysunkiem artystycznym, pisaniem ikon. Prekursorka semirealizmu symbolicznego we współczesnym malarstwie. Jej prace znajdują się w kolekcjach na całym świecie. Stała wystawia (brała udział w kilkunastu wystawach indywidualnych i grupowych). Laureatka nagród i wyróżnień, m.in. Nagroda w Ogólnopolskim Konkursie Rysunkowym Cezex.

Kobieta I

100 x 60 cm
akryl na płótnie
2013 r.

SYGNATURA

sygnowany wzdłuż prawej krawędzi:
Karol Drzewiecki '13

Karol Drzewiecki

Projektant, absolwent Akademii Sztuk Pięknych w Poznaniu o kierunku Grafika Kominikacja Wizualna.

Dyplom w pracowni Komunikatu Wizualnego Lucyny Talejko-Kwiatkowskiej. Trzy lata w pracowni serigrafii zaowocowały zestawem prac zrealizowanych w tej technice oraz w połączeniu z pasją do pop artu i street artu, dały inspirację do tworzenia obrazów we własnej technice malarstwa akrylowego w połączeniu z rastrem drukarskim oraz szablonem. Pasjonat twórczej pracy, obecnie oprócz malarstwa zajmuje się grafiką użytkową.

**Agnieszka Migdałek**

Urodzona w 1974 roku w Gryfinie. W 2005 roku uzyskała dyplom na Uniwersytecie Zielonogórskim. Prezentowała swoje prace na wystawach indywidualnych w Galerii Entropia we Wrocławiu, BGSW w Słupsku, art agenda nova w Krakowie, Galeria El w Elblągu. Brała udział w wielu wystawach zbiorowych, m.in. 14 Biennale Plakatu w Chamount, VI Computer Art Biennale w Rzeszowie, Samsung Art Master w Warszawie.

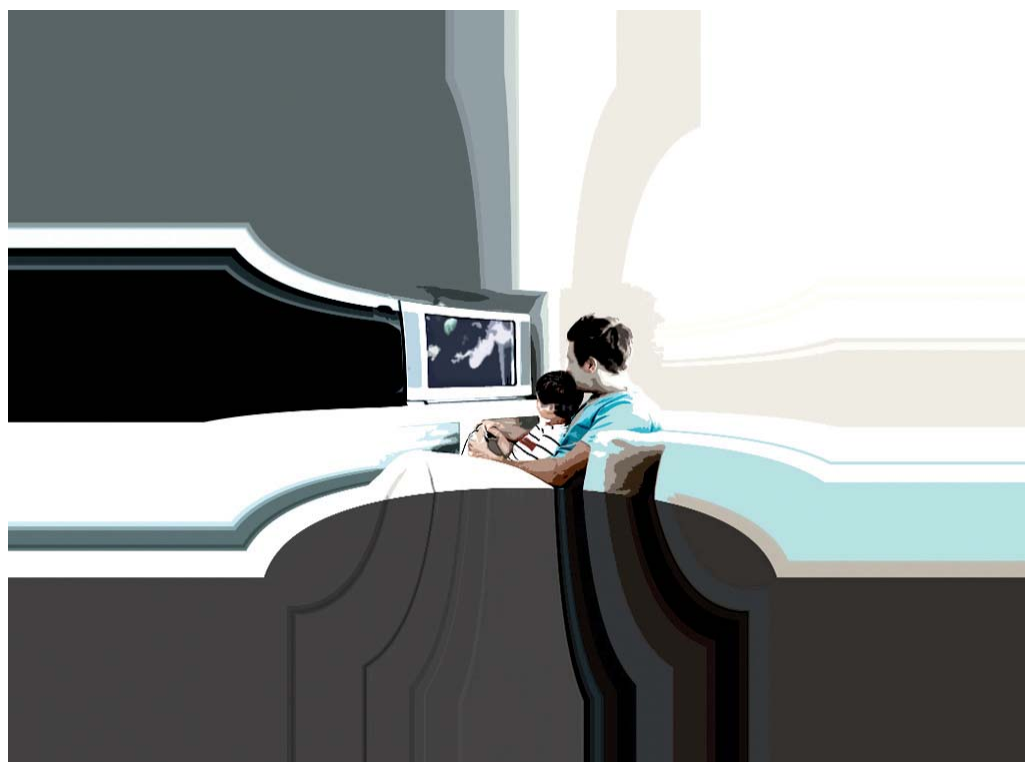
Zajmuje się malarstwem, grafiką komputerową, fotografią, instalacją plakatem. W swoich realizacjach medialnych współpracuje z Sebastianem Migdałkiem.

Telly

80 x 110 cm
akryl na płótnie
2010 r.

SYGNATURA

Opisany na odwrocie:
A. Migdałek/2010 Telly
80x110, akryl





Cuba

73 x 92 cm
olej na płótnie
2013 r.

SYGNATURA

Opisany na odwrocie:
K. Świątczak 2013

Klaudia Świątczak-Pjanka

Urodzona w 1988 w Sieradzu. Absolwentka krakowskiej Akademii Sztuk Pięknych - Wydział Malarstwa. Wyróżnienie z malarstwa przyznane przez Radę Wydziału Malarstwa w 2010, 2011, 2012 i 2013 roku. Wyróżnienie z rysunku przyznane przez Radę Wydziału Malarstwa w 2010 roku. 21 miejsce w Kompasie Młodej Sztuki 2012 r. Obrazy znajdują się w prywatnych zbiorach. Uczestniczyła wielu wystaw na terenie całego kraju między innymi: Warszawa, Kraków, Sopot, Radom, Zakopane, Wrocław, Łódź.



Kawa w niebie

110 x 90 cm
olej na płótnie
2013 r.

SYGNATURA

Opisany na odwrocie:
K. Świątczak 2013



Fabrykaidei

FABRYKA IDEI TO PRZESTRZEŃ,
GDZIE **KREATYWNOŚĆ, PROFESJONALIZM**
I DBAŁOŚĆ O **KORZYŚCI KLIENTÓW**
SPOTYKAJĄ SIĘ NA GRUNCIE
MARKETINGU ZINTEGROWANEGO.

...podążamy za tym co będzie, mając na uwadze dobro **CZŁOWIEKA**, szanując jego **CZAS** i formy **KOMUNIKACJI** z otaczającym go **ŚWIATEM** pełnym **OBRAZÓW**.

Fabryka Idei specjalizuje się w efektywnym wsparciu sprzedaży poprzez działania Event Marketingu i Public Relations. Profil naszej firmy został dopracowany w najlepszej szkole biznesu, jaką jest bezpośrednia praca dla Klientów. Od 2001 roku z sukcesem realizujemy projekty i zmieniamy potrzeby naszych Klientów w korzyści.

IDEA KORZYŚCI | Klient nie kupuje produktów i usług. Współczesny Klient kupuje korzyści. Poświęć więc czas i pieniądze na edukację i komunikację bezpośrednią, tak aby pokazać Klientowi korzyści i unikalną propozycję sprzedaży. Wówczas stanie się to, o czym marzą wszystkie firmy: Twój Klient będzie kupował dużo, często i tylko u Ciebie.

Zespół Fabryki Idei Sp. z o.o

NASZA OFERTA



EVENT
MARKETING



PUBLIC
RELATIONS



CUSTOM
PUBLISHING



WEB
FILM

WROCŁAW

Fabryka Idei Sp. z o.o.
Al. Terenowa 40
52-231 Wrocław
tel. 71/78 355 12, 17
fax 71/79 692 23
e-mail: biuro@fabrykaidei.pl

WARSZAWA

Al. Solidarności 155 lok. 30
00-877 Warszawa
tel. 22/253 75 64
e-mail: warszawa@fabrykaidei.pl

Regulamin aukcji

1. Przedmiotem aukcji są dzieła sztuki lub inne obiekty kolekcjonerskie zgłoszone do sprzedaży przez ich właścicieli. Zgodnie z oświadczeniami powierzone obiekty stanowią ich własność, bądź też mają oni prawa do rozporządzania nimi, a ponadto nie są one objęte jakimikolwiek postępowaniem sądowym i skarbowym.
2. Organizatorem Aukcji jest **Wrocławski Dom Aukcyjny** (w skrócie WDA) prowadzony przez **Galerię DNA**, mieszczącą się w Sky Tower przy ul. Powstańców Śląskich 95 we Wrocławiu, której właścicielem jest IPW Piotr Wawrzynów wpisany do ewidencji działalności gospodarczej Urzędu Miejskiego Wrocławia pod numerem 211230, posiadający NIP 912 106 44 23.
3. Aukcja jest prowadzona zgodnie z polskimi przepisami prawnymi przez osobę upoważnioną zwaną dalej Aukcjonerem.
4. Aukcjoner ma prawo do dowolnego rozdzielania lub łączenia obiektów oraz do ich wycofania z licytacji bez podania przyczyny.
5. Opisy zawarte w katalogu aukcji mogą być uzupełnione lub zmienione przez Aukcjonera lub osobę przez niego wskazaną przed rozpoczęciem licytacji. Wrocławski Dom Aukcyjny zapewnia, że opisy katalogowe obiektów wystawionych na aukcji wykonane zostały w najlepszej wierze z wykorzystaniem doświadczenia i wiedzy fachowej pracowników Wrocławskiego Domu Aukcyjnego oraz współpracujących ekspertów.
6. Do uczestnictwa w licytacji upoważniają tabliczki z numerami aukcyjnymi, które można otrzymać przy stanowisku rejestracyjnym po wypełnieniu formularza udziału w aukcji. Pracownik Wrocławskiego Domu Aukcyjnego dokonujący rejestracji ma prawo poprosić o dokument potwierdzający tożsamość osoby rejestrowanej (dowód osobisty, paszport, prawo jazdy). Tabliczkę z numerem aukcyjnym należy zwrócić bezpośrednio po zakończeniu aukcji, a w przypadku zakupu odebrać potwierdzenie zawartych transakcji.
7. Wrocławski Dom Aukcyjny może reprezentować klienta na podstawie „zlecenia licytacji” (**formularz dostępny na odwrocie**) w siedzibie WDA oraz na stronie internetowej www.dnagallery.pl. W przypadku zlecenia licytacji z limitem, WDA dokłada wszelkich starań, by zakupić obiekt w możliwie najniższej cenie. Na podstawie formularza możliwe jest także licytowanie przez telefon.
8. O wysokości postąpienia decyduje Aukcjoner, jednak zwyczajowo nie są one wyższe niż 100 zł. Zakończenie licytacji obiektu następuje w momencie uderzenia młotkiem przez Aukcjonera i jest równoznaczne z zawarciem umowy kupna – sprzedaży między Wrocławskim Domem Aukcyjnym a licytantem, który zaoferował najwyższą kwotę. W razie zaistnienia sporu w trakcie licytacji, Aukcjoner rozstrzyga spór lub ponownie przeprowadza licytację obiektu.
9. Wszystkie obiekty na aukcji Sztuki Współczesnej mają cenę wywoławczą **500 zł**. Jest to zarazem cena minimalna, poniżej której WDA nie może sprzedać obiektu.
10. Do kwoty wylicytowanej Wrocławski Dom Aukcyjny dolicza opłatę aukcyjną w wysokości 15%. Kwota wylicytowana wraz z opłatą aukcyjną zawiera podatek od towarów i usług VAT. Wrocławski Dom Aukcyjny wystawia faktury VAT marża.
11. Kupujący jest zobowiązany do zapłaty należności za wylicytowane obiekty w dniu aukcji lub w terminie 14 dni od dnia aukcji. Wrocławski Dom Aukcyjny będzie uprawniony do naliczania odsetek ustawowych za okres opóźnienia w zapłacie. Wszystkie transakcje zawierane są w polskich złotych. Wrocławski Dom Aukcyjny przyjmuje następujące formy płatności: **gotówka, karta płatnicza lub przelew na rachunek bankowy w III oddziale PKO BP we Wrocławiu o numerze 54 1020 5242 0000 2702 0252 0179**.
12. W razie opóźnienia nabywcy w zapłacie, Wrocławski Dom Aukcyjny po bezskutecznym upływie dodatkowo wyznaczonego terminu na zapłatę, może odstąpić od umowy z nabywcą.
13. Własność wylicytowanego obiektu przechodzi na nabywcę z chwilą zapłaty pełnej ceny powiększonej o opłatę aukcyjną. Odbiór wylicytowanych obiektów jest możliwy po dokonaniu pełnej zapłaty.
14. Wrocławski Dom Aukcyjny przypomina, że zgodnie z przepisami: ustawy z dnia 23 lipca 2003 r. o ochronie zabytków i opiece nad zabytkami (Dz.U.Nr 162 poz. 1568) – wywóz określonych obiektów poza granice kraju wymaga zgody odpowiednich władz. Ustawy z dnia 21 listopada 1996 r. o muzeach (Dz.U. z 1997 r. Nr5, poz.24, z późn. zm.) – muzea rejestrowane mają prawo pierwokupu zabytków bezpośrednio na aukcji za kwotę wylicytowaną powiększoną o opłatę aukcyjną. Ustawy z dnia 16 listopada 2000 r. o przeciwdziałaniu wprowadzaniu do obrotu finansowego wartości majątkowych pochodzących z nielegalnych lub nieujawnionych źródeł oraz o przeciwdziałaniu finansowaniu terroryzmu (Dz.U z 2000r Nr 116, poz. 1216 z późn. zm.) – Wrocławski Dom Aukcyjny jest zobowiązany do zbierania danych osobowych nabywców dokonujących transakcji w kwocie powyżej 15 tysięcy euro.
15. **TABELA POSTĄPIEŃ** na Aukcji Sztuki Współczesnej.

CENA	POSTĄPIENIE
0 – 1 000	50 zł
1 000 – 2 000	100 zł
2 000 – 5 000	200 zł
5 000 – 10 000	500 zł
10 000 – 30 000	1000 zł
30 000 – 100 000	2 000 zł
100 000 – 500 000	5 000 zł
500 000 – 1 000 000	10 000 zł



WROCŁAWSKI
DOM AUKCYNJNY

Zlecenie licytacji

6 Aukcji Sztuki Współczesnej



28 września 2013, godz. 19:00, Galeria Sztuki DNA, Sky Tower, Wrocław

Osoby, które nie mogą wziąć udziału w licytacji osobiście zachęcamy do składania pisemnych ofert udziału w aukcji lub licytacji telefonicznej. Prosimy czytelnie wypełnić kartę Zlecenia Licytacji i dostarczyć ją osobiście do siedziby Galerii DNA (Sky Tower, Wrocław, I piętro) lub przesłać pocztą, kurierem lub e-mailem podpisany skan Zlecenia Licytacji na adres: aukcja@dnagallery.pl nie później niż 24 godziny przed rozpoczęciem licytacji.

Imię i nazwisko (Nazwa pełna dla firm)

Adres

Numer telefonu

e-mail

NIP

Nr dokumentu tożsamości (Nr KRS lub Ewidencji dla firm)

Numer pozycji w katalogu

Autor, tytuł

Maksymalna oferowana kwota lub licytacja telefoniczna

ZLECENIE LICYTACJI Z LIMITEM

Wrocławski Dom Aukcyjny będzie reprezentował w licytacji Nabywcę do podanej kwoty, gwarantując jednocześnie nabycie obiektu za niższą możliwą kwotę. Zgadzam się na podniesienie oferowanej kwoty o wartość: % w przypadku wystąpienia innego zlecenia o tej samej wysokości.

ZLECENIE TELEFONICZNE

W przypadku zlecenia licytacji telefonicznej prosimy o podanie numeru telefonu aktualnego w czasie aukcji. Pracownicy Wrocławskiego Domu Aukcyjnego połączą się z Państwem chwilę przed rozpoczęciem licytacji. W przypadku problemów z połączeniem proszę podać drugi numer telefoniczny np. stacjonarny.

Numer telefonu do licytacji

Drugi numer telefonu do licytacji

Ja niżej podpisany/a oświadczam, że:

Zapoznałem się i akceptuję wszystkie postanowienia Regulaminu Aukcji zawarte w niniejszym katalogu aukcyjnym oraz na stronie www.dnagallery.pl. W szczególności zobowiązuje się do zapłacenia wylicytowanej kwoty wraz z doliczoną opłatą aukcyjną w ciągu 14 dni od terminu aukcji. Zgadzam się na przechowywanie i przetwarzanie moich danych osobowych przez Wrocławski Dom Aukcyjny w celach koniecznych do realizacji zlecenia.

Imię i nazwisko

data, podpis



smartheads
thinking IT forward

The Art of *e-commerce*

- e-commerce
- smartCMS
- aplikacje dedykowane
- pozycjonowanie SEO
- e-mail marketing
- serwisy internetowe

www.smartheads.pl
www.smartheads.co.uk





DNAGALLERY DNA

